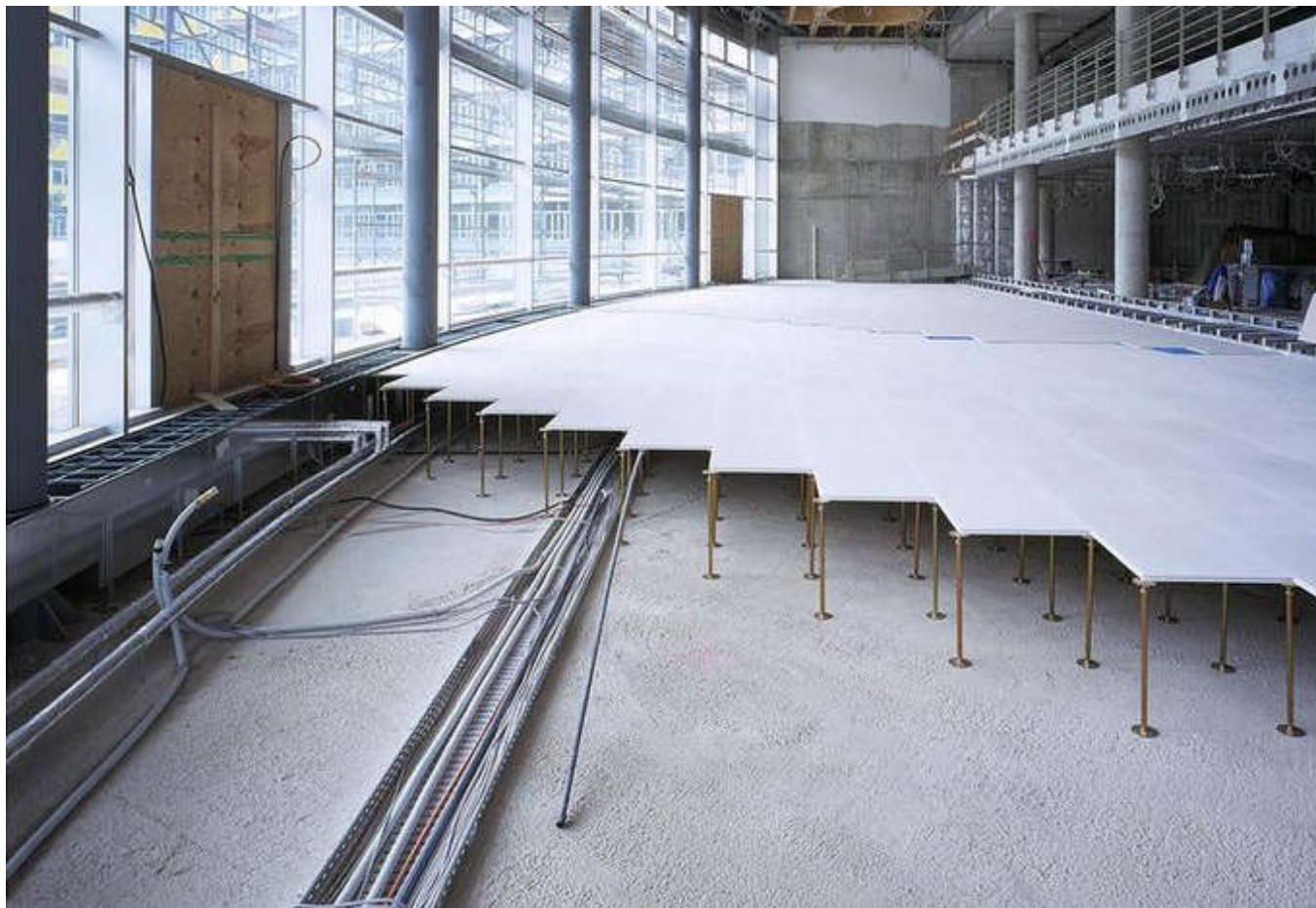




K&R
D · E · S · I · G · N

**Неразъемный фальшпол
K&R Design Slock
из сульфата кальция**

Идеальная основа для любого покрытия



Неразъемный фальшпол K&R Design SLock

Неразъемный фальшпол из сульфата кальция K&R Design SLock это профессиональное решение для устройства пола в офисных, общественных и жилых помещениях. Такой пол состоит из панелей размером 600x600 мм или 1200x600 мм, соединенных между собой системой шип-паз и надежно склеенных.

Высокие характеристики несущей способности (до 10 тонн на квадратный метр), а также негорючие свойства материала делают данную систему фальшпола незаменимой для мест с высоким скоплением людей.

Система устанавливается на регулируемые по высоте стойки (опорную конструкцию), благодаря чему имеется возможность прокладывать коммуникации и провода в пространстве под полом. Доступ в подпольное пространство, а также точки подключения к коммуникациям могут быть установлены в любом месте.

Данная система неразъемного фальшпола позволяет оптимизировать затраты на устройства пола и организацию инженерных систем в здании. Фальшпол SLock является современной заменой стяжке.

Преимущества неразъемного фальшпола K&R Design SLock



Идеально ровная бесшовная поверхность. Значительно уменьшен риск повреждения финишного покрытия при укладке.



Регулируемые стойки позволяют компенсировать неровности плит перекрытия.



Полностью негорючий материал сульфат кальция – для зон с высокими требованиями к пожарной безопасности.



Быстрый монтаж (уже через сутки можно эксплуатировать систему).



Возможность использовать пространство под полом для инженерных систем: проложить трубы отопления и водопровода, систему вентиляции, спрятать электрику и структурированные кабельные системы.



Высокие характеристики несущей способности (до 10 тонн на квадратный метр). Можно использовать в торговых центрах, складских комплексах, терминалах.



Возможность подвести коммуникации под полом и вывести в любой точке помещения.



Стыки панелей очень прочны, ощущение целостного пола под ногами.



Высокая устойчивость к динамическим нагрузкам. Выдерживает передвижение автомобилей и техники.



Лучшее соотношения цена и качество.



Экологически чистый материал.



Высокие показатели звукоизоляции.



Состав плит K&R SLock

Уникальный состав плит неразъемного фальшпола заключается в том, что применяются для производства только натуральные материалы.

Плиты фальшпола из сульфата кальция представляют собой гипс, усиленный волокнами целлюлозы (переработанная бумага и картон).

Данный тип материала обеспечивает однородный состав по всей толщине панелей. Процесс производства считается экологичным, а панели не содержат в себе вредных веществ.

Технические характеристики

Материал плиты	сульфат кальция, усиленный волокнами целлюлозы
Размер плиты	600 × 600 мм и 1200 × 600 мм
Толщина панели без напольного покрытия	28-40 мм
Стандартная высота конструкции	38-2000 мм
Плотность материала	около 1500 кг/м
Вес конструкции	около 43-60 кг/м
Электропроводность по EN 1081	$\geq 1 \times 10^7$ Ом
Теплопроводность	0.38 - 0.44 Вт/(м·К)
Удельная теплоемкость	$c > 1000 > 1000$ Дж/(кг·К)
Коэффициент температурного расширения	12.9×10

Противопожарная защита

Группа горючести	негорючий (НГ)
Класс пожарной опасности материала	КМ0
Класс огнестойкости в соответствии с DIN 4102 T2	F30 или F60 (в зависимости от системы)

Несущие характеристики

Точечная нагрузка в соответствии со стандартом EN 13213	3 кН (увеличенный уровень нагрузки по запросу)
Предельная нагрузка	≥ 6 кН
Поверхностная твердость по Бриннелю	$\geq 40 \geq 20$ Н/мм

Акустические характеристики

Коэффициент звукоизоляции, $RL_{w,P}$	62-64 дБ
Нормированный уровень ударного звука, $Ln_{w,P}$	73-47 дБ
Снижение уровня звукового давления, $\Delta L_{w,P}$	18-35 дБ

Области применения

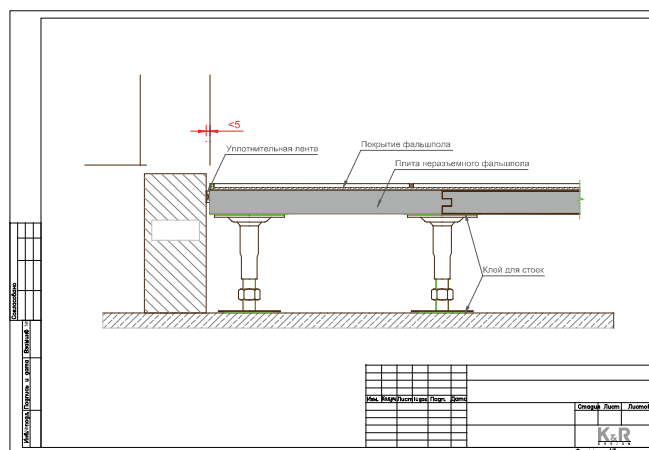
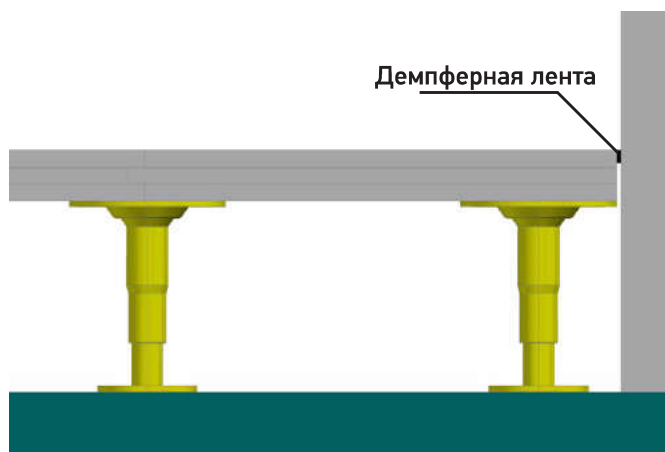
- Коридоры и пути эвакуации
- Торговые центры, магазины
- Аэропорты и ж/д вокзалы
- Больницы и гостиницы
- Офисные здания и помещения
- Школы и детские сады
- Театральные залы и холлы
- Кафе, рестораны и библиотеки
- Кинотеатры, конгресс-залы
- Лекционные залы и зоны ожидания
- Музеи, выставочные площади, автосалоны
- Концертные залы,
- Фабрики, заводы, мастерские и склады
- Атриумы и приемные
- Вычислительные центры и лаборатории

Система обогрева и охлаждения в фальшполе

Фальшпол K&R Design SLock имеет низкое тепловое сопротивление и высокую теплопроводность $\lambda r = 0.44 \text{ Вт/(м·К)}$, а это значит, что он идеально подходит для систем напольного отопления.

Универсальность системы позволяет применять различные способы климатического контроля. Подобные системы существенно снижают энергопотребление.

Отличным решением является готовая система K&R Design SLock Comfort. Благодаря водным трубкам, вставленным в заранее фрезерованные отверстия, возможно создать идеальные климатические условия в помещении.



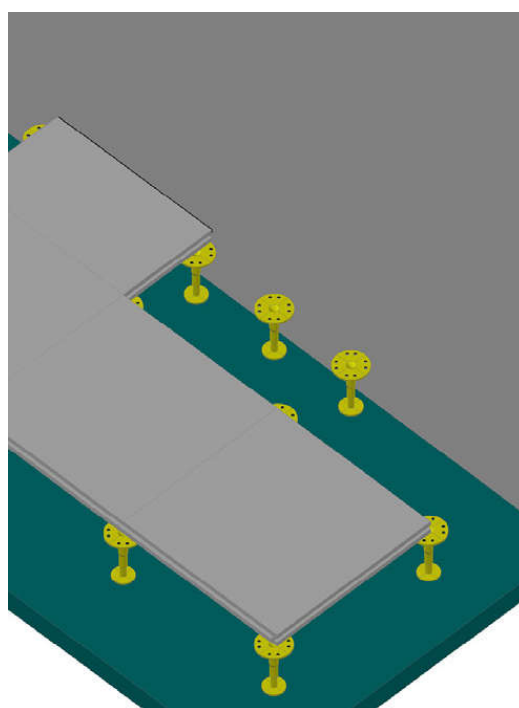
Установка системы

Система фальшпола монтируется достаточно быстро. Края плит имеют пазогребневую конструкцию и склеиваются между собой.

Благодаря этому у готового пола отсутствуют неровности, а сам монтаж занимает мало времени. Один человек собирает в среднем около 20 м² пола в смену. Регулируемые по высоте стойки позволяют устранить неровности чернового пола.

Подготовка к монтажу

- Перед монтажом плиты должны быть выдержаны в помещении не менее 48 часов. Хранить их стоит на ровной поверхности. Начинать монтаж разрешается только тогда, когда в помещении сухо, а фасады закрыты.
- Основание должно быть сухим, ровным, прочным, без трещин, лунок и химических веществ (жиры, масла). Рекомендуется обработать черный пол противопылевой грунтовкой.
- Основание должно быть достаточно прочным и принимать на себя все возникающие нагрузки. Требуемая минимальная прочность должна составлять 110 Н. Значение прочности устанавливается путем проведения тестирования отрыва стойки от черного пола.
- Обрезанные плиты и плиты с вырезами должны опираться на дополнительные стойки и/или профили.
- Детали по исполнению напольных розеточных лючков, перекрытий и прочего, должны быть распланированы применительно к конкретному проекту.





Монтаж фальшпола

- Для стыка со стеной используется демпферная лента. Отметьте положение первого ряда стальных опор.
- Зафиксируйте высоту стойки специальным клеем.
- Резка панелей осуществляется пилой с круговым алмазным наконечником. В местах стыка со стеной срезается пазогребневая конструкция.
- Для укладки следующего ряда плит наносится клей в стыковое соединение как показано на картинке.
- **ВНИМАНИЕ!** Нельзя ходить по фальшполу в течение 12 часов после установки.
- Система фальшпола готова к полной рабочей нагрузке только после 24 часов (стандартное время для полного высыхания клея).

В отличие от монтажа стяжки, во время установки неразъемного фальшпола в помещении можно свободно передвигаться и параллельно выполнять другие строительные-монтажные работы.



Производство фальшпола — наше основное направление

Продавая и монтируя системы фальшпола с 2011 года, мы изучили это направление строительства досконально, увидели все плюсы и минусы систем, с которыми пришлось работать!

Почему фальшпол K&R Design?

- Сульфат кальция плотностью 1500 кг/м³ поставляется нашим партнером Knauf из Германии.
- У нас имеются все необходимые сертификаты, в том числе пожарной безопасности.
- Мы можем произвести панели фальшпола нестандартных размеров по Вашему заказу.
- Вы можете получить фальшпол с любым покрытием.

Мы сделаем для Вас бесплатно проект фальшпола и предоставим все необходимые консультации. В нашей компании свой штат монтажников.

+7 (495) 646 07 23