



Pure 2923



## Технические характеристики в соответствии с EN 1307

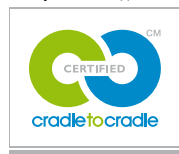
Тип производства	Тафтинг 1/10" Структурный петельный ворс	ISO 2424
Состав ворса	Окрашивание в массе BCF PA6 и Econyl® (Econyl® из 100% вторичного сырья*)	ISO 2424
Размеры	50 x 50 см (20 плиток в коробке)	EN 994
Первичная основа	Полиэстер флис	ISO 2424
Вторичная основа	Модифицированный битумен или DESSO EcoBase®** Polyver® - Polyscan®	ISO 2424
Общая толщина	5.5 mm	ISO 1765
Высота ворса	2.5 mm	ISO 1766
Общая масса	4150 g/m <sup>2</sup>	ISO 8543
Общая масса ворса	575 g/m <sup>2</sup>	ISO 2424
Эффективная масса ворса	390 g/m <sup>2</sup>	ISO 8543
Плотность ворса	0.155 g/cm	ISO 8543
Количество узлов	1540/dm <sup>2</sup>	ISO 1763
Токопроводимость	≤ 2.0 kV	ISO 6356
Вертикальное сопротивление	≤ 1 x 10 <sup>9</sup> Ohm	ISO 10965
Класс использования	33 Коммерческий - интенсивное использование	EN 1307
Стабильность размеров	≤ 0.2 %	EN 986
Поглощение ударного шума ΔL <sub>w</sub>	22 dB	ISO 140-8
Шумоподавление	0.15 α <sub>w</sub>	ISO 354
Огнестойкость	B <sub>f1</sub> - s1 (свободные испытания)	EN 13501-1
Значение светоотражения	См. цвета на правой стороне страницы	BS 8493
Интенсивность цвета	См. цвета на правой стороне страницы	CIELAB

\* Econyl® из 100% вторичного сырья. Процентное содержание вторичного сырья зависит от продукта и цвета. Наличие Econyl® в определенном цвете и % содержание можно уточнить на нашем сайте: [www.desso.com](http://www.desso.com).

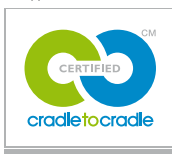
\*\* DESSO EcoBase® основа из полиолефина

с битуменной подложкой

с подложкой EcoBase™



Cradle to Cradle Certified® is a certification mark of MBDC



Cradle to Cradle Certified® is a certification mark of MBDC





Производитель

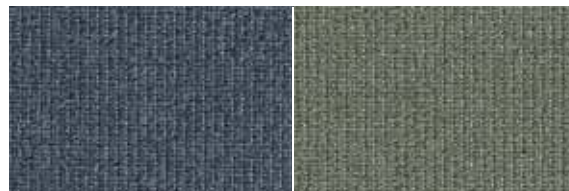
Desso BV  
PO Box 169  
NL-5240 AD  
Waalwijk






**9501**  
L 23,64 / LRV 3,99

**8811**  
L 22,22 / LRV 3,58



**8903**  
L 37,36 / LRV 9,73

**7944**  
L 44,16 / LRV 13,95



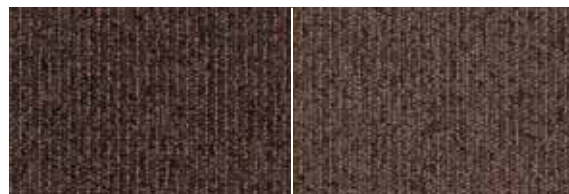
**2923**  
L 41,02 / LRV 11,88

**2046**  
L 38,88 / LRV 10,59



**4211**  
L 25,62 / LRV 4,62

**3811**  
L 26,22 / LRV 4,82



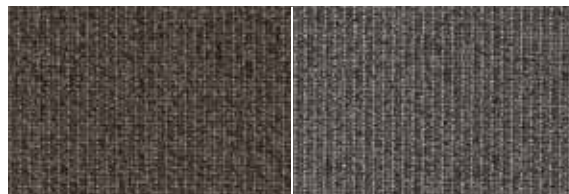
**9091**  
L 25,75 / LRV 4,66

**2922**  
L 33,05 / LRV 7,56



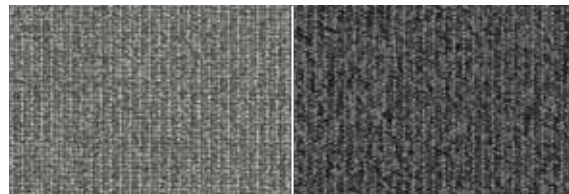
**9096**  
L 45,70 / LRV 15,05

**2915**  
L 48,00 / LRV 16,79



**9521**  
L 30,16 / LRV 6,30

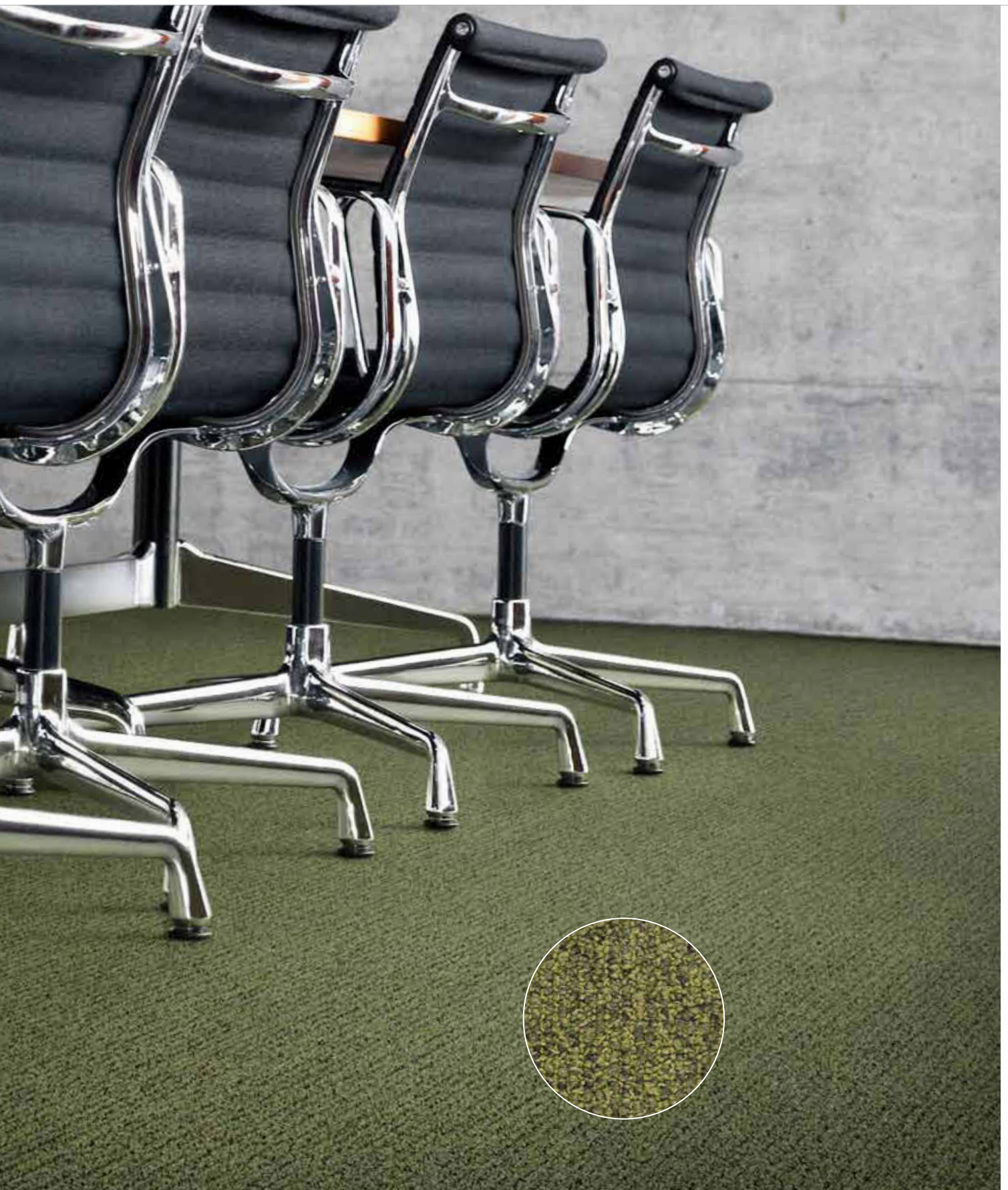
**9523**  
L 37,41 / LRV 9,76



**9506**  
L 47,15 / LRV 16,14

**9503**  
L 37,27 / LRV 9,68

# Reclaim Ribs



Reclaim Ribs 7001



Технические характеристики в соответствии с EN 1307

Тип производства	Тафтинг 1/10" Структурный петельный ворс	ISO 2424
Состав ворса	Окрашивание в массе BCF PA6 и Econyl® (Econyl® из 100% вторичного сырья*)	ISO 2424
Размеры	50 x 50 см (20 плиток в коробке)	EN 994
Первичная основа	Полиэстер флис	ISO 2424
Вторичная основа	Модифицированный битумен или DESSO EcoBase®** Polyver® - Polyscan®	ISO 2424
Общая толщина	6.5 mm	ISO 1765
Высота ворса	3.5 mm	ISO 1766
Общая масса	4250 g/m <sup>2</sup>	ISO 8543
Общая масса ворса	670 g/m <sup>2</sup>	ISO 2424
Эффективная масса ворса	540 g/m <sup>2</sup>	ISO 8543
Плотность ворса	0.154 g/cm <sup>3</sup>	ISO 8543
Количество узлов	1540/dm <sup>2</sup>	ISO 1763
Токопроводимость	≤ 2.0 kV	ISO 6356
Вертикальное сопротивление	≤ 1 x 10 <sup>9</sup> Ohm	ISO 10965
Класс использования	33 Коммерческий - интенсивное использование	EN 1307
Стабильность размеров	≤ 0.2 %	EN 986
Поглощение ударного шума ΔL <sub>w</sub>	25 dB	ISO 140-8
Шумоподавление	0.20 α <sub>w</sub>	ISO 354
Огнестойкость	B <sub>f1</sub> - s1 (свободные испытания)	EN 13501-1
Значение светоотражения	См. цвета на правой стороне страницы	BS 8493
Интенсивность цвета	См. цвета на правой стороне страницы	CIELAB

\* Econyl® из 100% вторичного сырья. Процентное содержание вторичного сырья зависит от продукта и цвета. Наличие Econyl® в определенном цвете и % содержание можно уточнить на нашем сайте: [www.desso.com](http://www.desso.com).

\*\* DESSO EcoBase® основа из полиолефина

с битуменной подложкой

с подложкой EcoBase™



Cradle to Cradle Certified® is a certification mark of MBDC

Cradle to Cradle Certified® is a certification mark of MBDC





Производитель

Desso BV  
PO Box 169  
NL-5240 AD  
Waalwijk







**9501**  
L 18,02 / LRV 2,52

**8802**  
L 28,25 / LRV 5,55



**8511**  
L 27,70 / LRV 5,35

**8301**  
L 30,03 / LRV 6,25



**7001**  
L 42,56 / LRV 12,86

**5007**  
L 34,16 / LRV 8,08



**4311**  
L 22,73 / LRV 3,72

**2043**  
L 33,12 / LRV 7,59



**2002**  
L 36,37 / LRV 9,20

**2924**  
L 41,85 / LRV 12,40



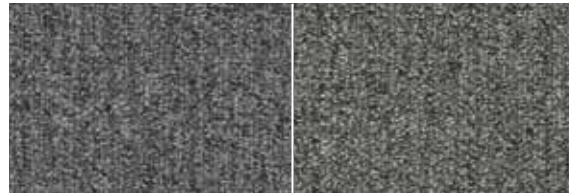
**2951**  
L 24,82 / LRV 4,36

**9093**  
L 26,43 / LRV 4,89



**9094**  
L 31,05 / LRV 6,67

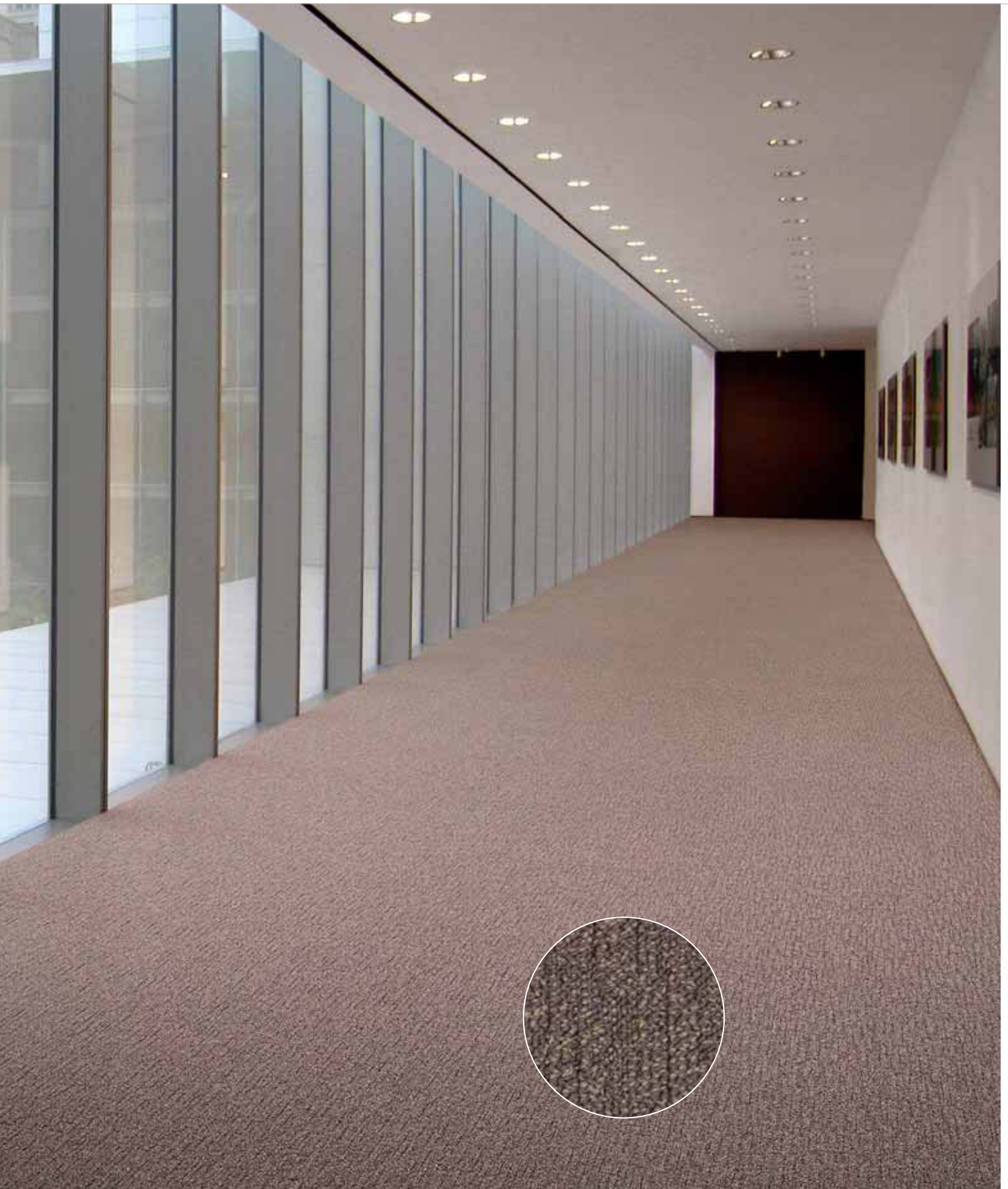
**8902**  
L 32,24 / LRV 7,19



**8933**  
L 42,67 / LRV 12,93

**9950**  
L 42,30 / LRV 12,69

# Tree



Tree 9104



## Технические характеристики в соответствии с EN 1307

Тип производства	Тафтинг 1/10" Структурный	ISO 2424
	Петельный ворс	
Состав ворса	Окрашивание в массе BCF PA6 и Esonyl® (Esonyl® из 100% вторичного сырья*)	ISO 2424
Размеры	50 x 50 см (20 плиток в коробке)	EN 994
Первичная основа	Полиэстер флис	ISO 2424
Вторичная основа	Модифицированный битумен или DESSO EcoBase®** Polyver® - Polyscan®	ISO 2424
Общая толщина	7.5 mm	ISO 1765
Высота ворса	3.5 mm	ISO 1766
Общая масса	4450 g/m <sup>2</sup>	ISO 8543
Общая масса ворса	690 g/m <sup>2</sup>	ISO 2424
Эффективная масса ворса	450 g/m <sup>2</sup>	ISO 8543
Плотность ворса	0.128 g/cm <sup>3</sup>	ISO 8543
Количество узлов	1460/dm <sup>2</sup>	ISO 1763
Токопроводимость	≤ 2.0 kV	ISO 6356
Вертикальное сопротивление	≤ 1 x 10 <sup>9</sup> Ohm	ISO 10965
Класс использования	33 Коммерческий - интенсивное использование	EN 1307
Стабильность размеров	≤ 0.2 %	EN 986
Поглощение ударного шума ΔL <sub>w</sub>	26 dB	ISO 140-8
Шумоподавление	0.20 α <sub>w</sub>	ISO 354
Огнестойкость	B <sub>f1</sub> - s1 (свободные испытания)	EN 13501-1
Значение светоотражения	См. цвета на правой стороне страницы	BS 8493
Интенсивность цвета	См. цвета на правой стороне страницы	CIELAB

\* Esonyl® из 100% вторичного сырья. Процентное содержание вторичного сырья зависит от продукта и цвета. Наличие Esonyl® в определенном цвете и % содержание можно уточнить на нашем сайте: [www.desso.com](http://www.desso.com).

\*\* DESSO EcoBase® основа из полиолефина

с битуменной подложкой

с подложкой EcoBase™



Cradle to Cradle Certified® is a certification mark of MSCOC



Cradle to Cradle Certified® is a certification mark of MSCOC



 EN 14041 0493-CPD-0002	Производитель Desso BV PO Box 169 NL-5240 AD Waalwijk	 B <sub>f</sub> -s1
		 DS



9990  
L 16,01 / LRV 2,10

3841  
L 18,32 / LRV 2,59



2941  
L 19,96 / LRV 2,98

2072  
L 28,41 / LRV 5,61



9104  
L 33,17 / LRV 7,61

2044  
L 47,65 / LRV 16,52



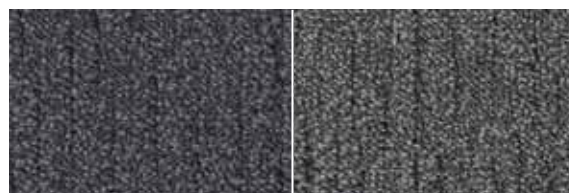
2915  
L 46,39 / LRV 15,56

9001  
L 17,15 / LRV 2,33



9111  
L 21,62 / LRV 3,41

9501  
L 22,84 / LRV 3,75



9532  
L 29,82 / LRV 6,16

9504  
L 36,50 / LRV 9,27

# Visions of Flowers



Visions of Flowers 5006



Технические характеристики в соответствии с EN 1307

Тип производства	Тафтинг 1/10" Compactuft Петельный ворс	ISO 2424
Состав ворса	Окрашивание в массе BCF PA6 и Esonyl® (Esonyl® из 100% вторичного сырья*)	ISO 2424
Размеры	100 x 100 cm	EN 994
Первичная основа	Полиэстер флис	ISO 2424
Вторичная основа	DESSO EcoBase®**	ISO 2424
Общая толщина	6.0 mm	ISO 1765
Высота ворса	1.0 mm	ISO 1766
Общая масса	4650 g/m <sup>2</sup>	ISO 8543
Общая масса ворса	560 g/m <sup>2</sup>	ISO 2424
Эффективная масса ворса	200 g/m <sup>2</sup>	ISO 8543
Плотность ворса	0.200 g/cm <sup>3</sup>	ISO 8543
Количество узлов	2350/dm <sup>2</sup>	ISO 1763
Токопроводимость	≤ 2.0 kV	ISO 6356
Вертикальное сопротивление	≤ 1 x 10 <sup>9</sup> Ohm	ISO 10965
Класс использования	33 Коммерческий - интенсивное использование	EN 1307
Стабильность размеров	≤ 0.2 %	EN 986
Огнестойкость	C <sub>fl</sub> - s1 (свободные испытания)	EN 13501-1
Значение светоотражения	См. цвета на правой стороне страницы	BS 8493
Интенсивность цвета	См. цвета на правой стороне страницы	CIELAB

\* Esonyl® из 100% вторичного сырья. Процентное содержание вторичного сырья зависит от продукта и цвета. Наличие Esonyl® в определенном цвете и % содержание можно уточнить на нашем сайте: [www.desso.com](http://www.desso.com).

\*\* DESSO EcoBase® основа из полиолефина

с подложкой EcoBase™



Cradle to Cradle Certified® is a certification mark of MSCD



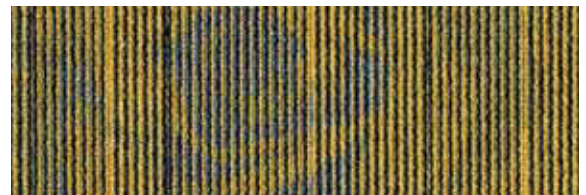
 EN 14041 0493-CPD-0002	Производитель Desso BV PO Box 169 NL-5240 AD Waalwijk	 C <sub>fl</sub> -s1
		 DS



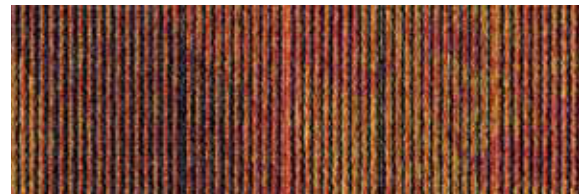
**8401**  
L 31,38 / LRV 6,82



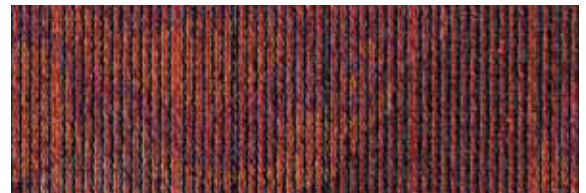
**7452**  
L 37,90 / LRV 10,03



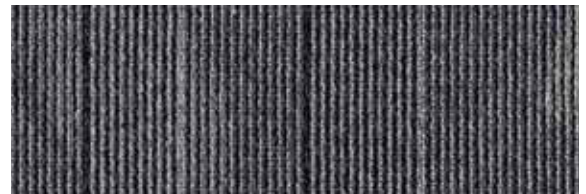
**6117**  
L 46,66 / LRV 15,76



**5006**  
L 37,81 / LRV 9,98



**4208**  
L 35,85 / LRV 8,93



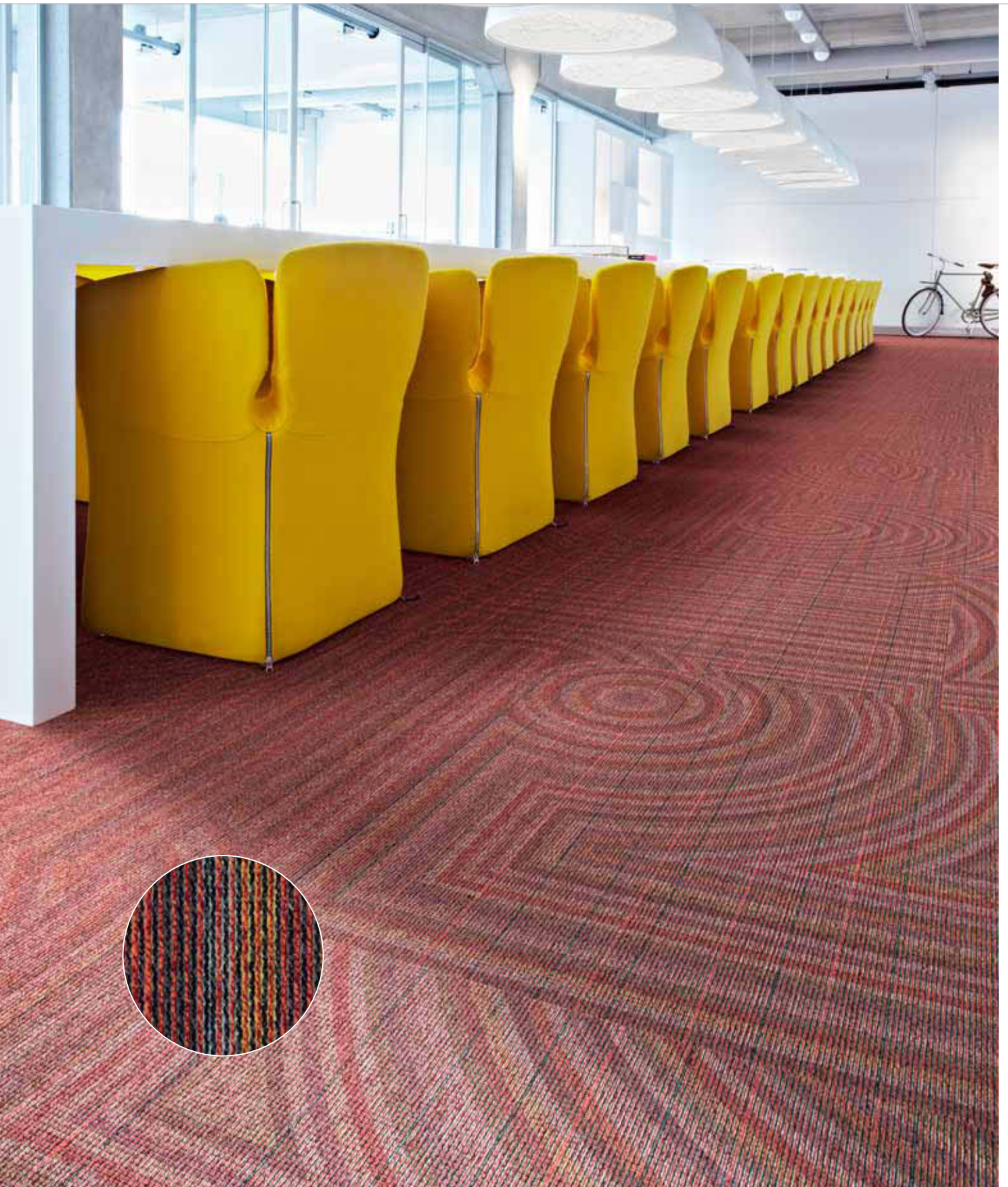
**9506**  
L 41,72 / LRV 12,32



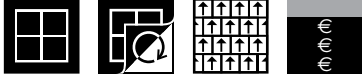
reddot design award  
winner 2012



# Visions of Lines



Visions of Lines 4411



Технические характеристики в соответствии с EN 1307

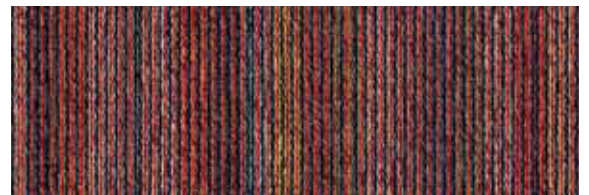
Тип производства	Тафтинг 1/10" Compactuft Петельный ворс	ISO 2424
Состав ворса	Окрашивание в массе BCF PA6 и Esonyl® (Esonyl® из 100% вторичного сырья*)	ISO 2424
Размеры	100 x 100 cm	EN 994
Первичная основа	Полиэстер флис	ISO 2424
Вторичная основа	DESSO EcoBase®**	ISO 2424
Общая толщина	6.0 mm	ISO 1765
Высота ворса	1.0 mm	ISO 1766
Общая масса	4650 g/m <sup>2</sup>	ISO 8543
Общая масса ворса	560 g/m <sup>2</sup>	ISO 2424
Эффективная масса ворса	200 g/m <sup>2</sup>	ISO 8543
Плотность ворса	0.200 g/cm	ISO 8543
Количество узлов	2350/dm <sup>2</sup>	ISO 1763
Токопроводимость	≤ 2.0 kV	ISO 6356
Вертикальное сопротивление	≤ 1 x 10 <sup>9</sup> Ohm	ISO 10965
Класс использования	33 Коммерческий - интенсивное использование	EN 1307
Стабильность размеров	≤ 0.2 %	EN 986
Огнестойкость	C <sub>fl</sub> - s1 (свободные испытания)	EN 13501-1
Значение светоотражения	См. цвета на правой стороне страницы	BS 8493
Интенсивность цвета	См. цвета на правой стороне страницы	CIELAB



**8412**  
L 33,58 / LRV 7,81



**7301**  
L 38,40 / LRV 10,31



**4411**  
L 39,27 / LRV 10,82

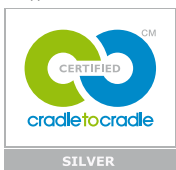


**9945**  
L 42,26 / LRV 12,67

\* Esonyl® из 100% вторичного сырья. Процентное содержание вторичного сырья зависит от продукта и цвета. Наличие Esonyl® в определенном цвете и % содержание можно уточнить на нашем сайте: [www.desso.com](http://www.desso.com).

\*\* DESSO EcoBase® основа из полиолефина

с подложкой EcoBase™



Cradle to Cradle Certified® is a certification mark of MSCOC

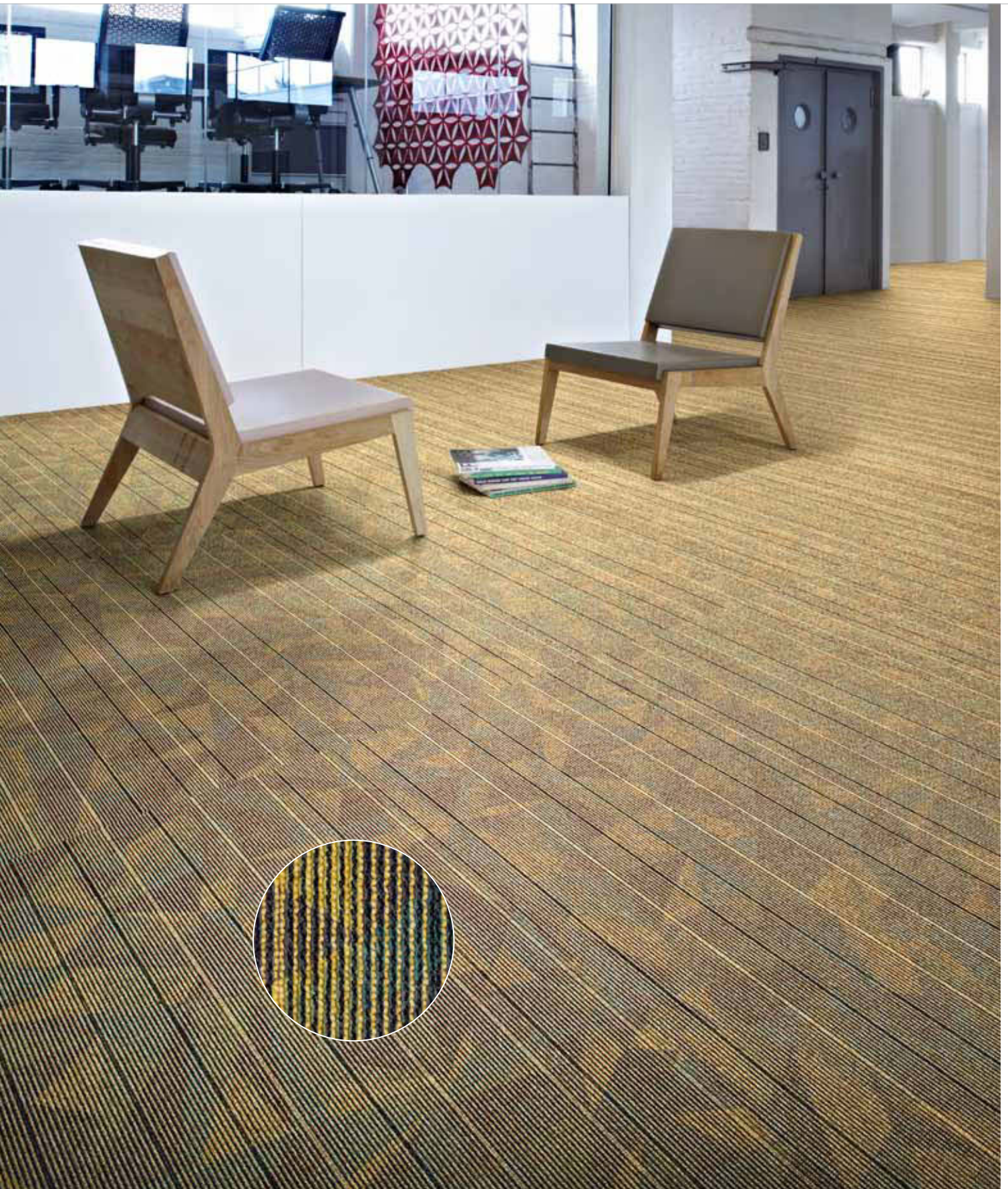


 EN 14041 0493-CPD-0002	Производитель Desso BV PO Box 169 NL-5240 AD Waalwijk	 C <sub>fl</sub> -s1
		 DS

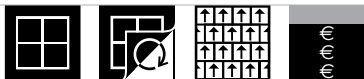


reddot design award  
winner 2012

# Visions of Shards



Visions of Shards 6103



Технические характеристики в соответствии с EN 1307

Тип производства	Тафтинг 1/10" Compactuft Петельный ворс	ISO 2424
Состав ворса	Окрашивание в массе BCF PA6 и Econyl® (Econyl® из 100% вторичного сырья*)	ISO 2424
Размеры	100 x 100 cm	EN 994
Первичная основа	Полиэстер флис	ISO 2424
Вторичная основа	DESSO EcoBase®**	ISO 2424
Общая толщина	6.0 mm	ISO 1765
Высота ворса	1.0 mm	ISO 1766
Общая масса	4650 g/m <sup>2</sup>	ISO 8543
Общая масса ворса	560 g/m <sup>2</sup>	ISO 2424
Эффективная масса ворса	200 g/m <sup>2</sup>	ISO 8543
Плотность ворса	0.200 g/cm <sup>3</sup>	ISO 8543
Количество узлов	2350/dm <sup>2</sup>	ISO 1763
Токопроводимость	≤ 2.0 kV	ISO 6356
Вертикальное сопротивление	≤ 1 x 10 <sup>9</sup> Ohm	ISO 10965
Класс использования	33 Коммерческий - интенсивное использование	EN 1307
Стабильность размеров	≤ 0.2 %	EN 986
Огнестойкость	C <sub>fl</sub> - s1 (свободные испытания)	EN 13501-1
Значение светоотражения	См. цвета на правой стороне страницы	BS 8493
Интенсивность цвета	См. цвета на правой стороне страницы	CIELAB

\* Econyl® из 100% вторичного сырья. Процентное содержание вторичного сырья зависит от продукта и цвета. Наличие Econyl® в определенном цвете и % содержание можно уточнить на нашем сайте: [www.desso.com](http://www.desso.com).

\*\* DESSO EcoBase® основа из полиолефина

с подложкой EcoBase™



Cradle to Cradle Certified® is a certification mark of MSC



<p>EN 14041 0493-CPD-0002</p>	<p>Производитель</p> <p>Desso BV PO Box 169 NL-5240 AD Waalwijk</p>	



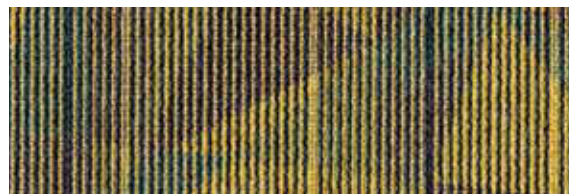
8411  
L 32,26 / LRV 7,20



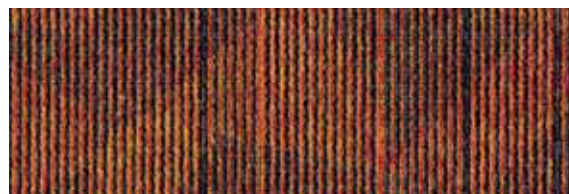
8301  
L 36,81 / LRV 9,43



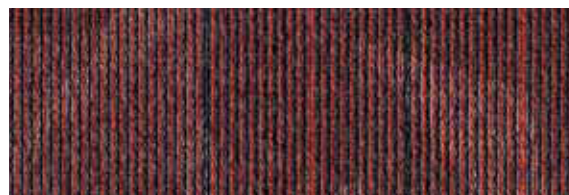
7402  
L 35,51 / LRV 8,76



6103  
L 48,20 / LRV 16,95



5118  
L 38,43 / LRV 10,33



4301  
L 33,03 / LRV 7,55



reddot design award  
winner 2012