

# FIXATION

Shapes

Milliken™



## INSPIRED. INSPIRING.

Fixation Shapes offers a creative remix of the much loved Fixation collection. The bold stripes of Fixation are reinterpreted into a medley of simple geometric shapes and interesting angles that combine vivid and sometimes clashing colours with subtle tonal builds.

Use alone, combine with Fixation or mix and match with other Milliken collections to create inspiring interiors that reflect your individuality.



**Fixation Shapes are offered in three patterns: Tilt, Trio and Zigzag.**

Colour your own Fixation Shape using the colours from the Fixation Brights and Fixation Neutrals palette shown on pages 16 to 19.



Simply select your Fixation Shape, choose your colour and contact us to request your customised sample.

Shown opposite: Fixation Zigzag has been combined with Spool Knit and My Pullover from the Rogue Knit collection and various colours from the Formwork collection.



This playful and angled perspective yields a sweeping diagonal statement, transforming and expanding the floor plane as tilting bands of fragmented Fixation stripes are offset through a 45 degree angle.

Fixation Tilt is shown opposite and on the next page in the 'Dove' colour.

Colour your own Fixation Tilt using the Fixation palette shown on pages 16 to 19.







This studied and precise composition combines the tonal shades of Fixation into three offset horizontal bands to deliver a simple gradation of colour across the floor plane.

Fixation Trio shown opposite has been created by combining the 'Truffle', 'Mocha' and 'Antique' colours from the Fixation palette.

Fixation Trio shown on the next spread has been created by combining the 'Cloud', 'Dove' and 'Seahorse' colours from the Fixation palette.

Colour your own Fixation Trio using the Fixation palette shown on pages 16 to 19.







This vibrant and playful interaction of stripes alternating left and right within a fast-paced chevron delivers drama and energy to the floor.

Fixation Zigzag is shown opposite and on the next page in the 'Pumpkin' colour.

Colour your own Fixation Zigzag using the Fixation palette shown on pages 16 to 19.

Shown opposite: Fixation Zigzag has been combined with Darn It!, Knitty Gritty and Bobbin Glow from the Rogue Knit collection.  
Shown on next page: Fixation Zigzag has been combined with Bobbin Glow from the Rogue Knit collection.









FXN81-103 Honeydew



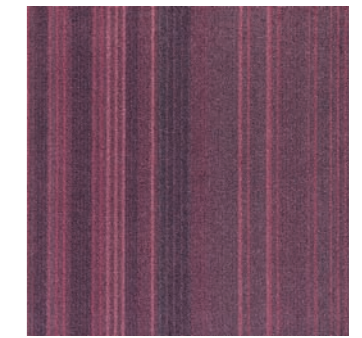
FXN103-141 Calypso



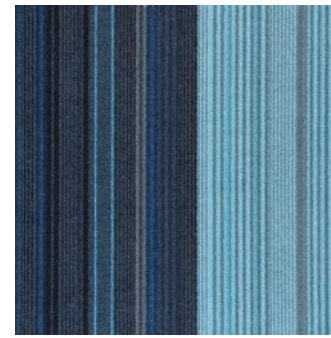
FXN148 Sweetpea



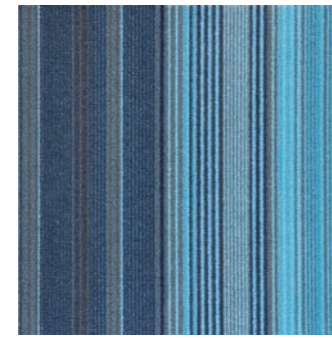
FXN164-104 Sugarplum



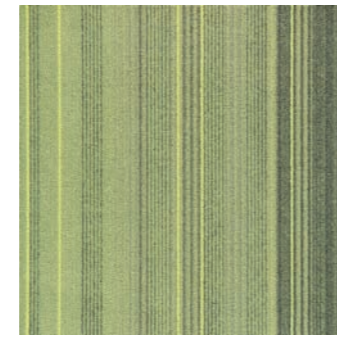
FXN164-137 Damson



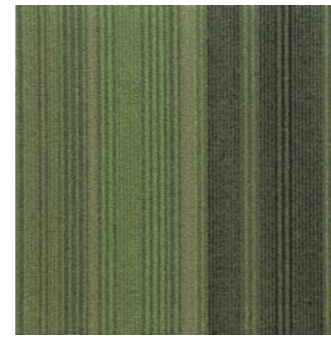
FXN123-125-159 Crystal



FXN05-51-159 Anemone



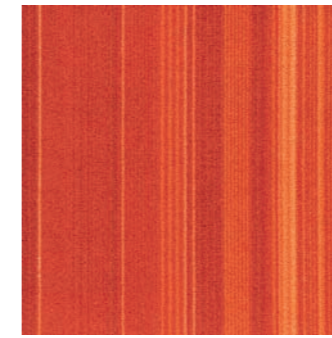
FXN41-103-62 Aventurine



FXN141-100-28 Kale



FXN181 Whistle



FXN128-33 Mandarin



FXN137 Bonbon



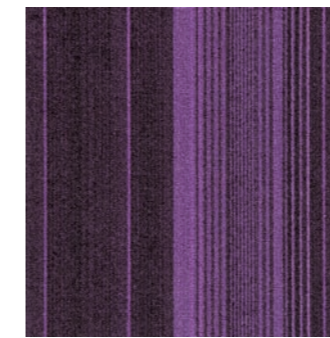
FXN140 Seahorse



FXN157-119-19 Sodalite



FXN48-43-140 Aquamarine



FXN66-178 Duke



FXN147 Sunset



FXN82-137 Pixie



FXN33 Pumpkin



FXN119-19 Nightshade



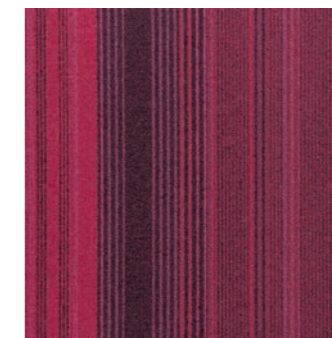
FXN19-157 Gradient



FXN151-66 Lantern



FXN181-38 Skyrise



FXN179-109 Mulberry



FXN166-105 Gemstone

**Full tiles shown**  
For full technical specification  
see page 20

**Complètes dalles représentées**  
Pour les spécifications  
techniques complètes voir  
page 20

**Volle Fliesen abgebildet**  
Für weitere technische  
Informationen siehe Seite 20

**Muestras de loseta entera**  
Para especificaciones técnicas  
completas vea pagina 20



FXN144 Antique



FXN03-11-55 Dune



FXN144-44-06 Truffle



FXN83-11-54 Jasmine



FXN83-87-86 Cereal



FXN103-40-62 Rugged



FXN95-81-69 Caramel



FXN144-79-27 Constellation



FXN44-47 Mocha



FXN05-27 Orion



FXN139 Cloud



FXN138 Dove



FXN73-182 Cadet



FXN13-06 Fossil



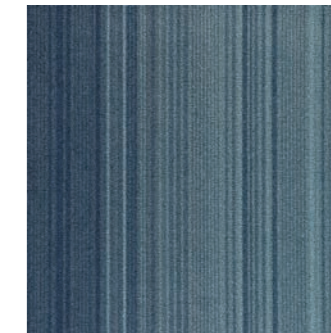
FXN51-25-27 Slate



FXN132-25-118 Puddle



FXN180-173 Pebble



FXN158-51-25 Porpoise



FXN171-25-132 Jade



FXN165-173 Hessian



FXN106-73-52 Rocket



FXN132-139-51 Stardust



FXN108-79-27 Galaxy



FXN108-153-27 Shadow



FXN140 Seahorse

**Full tiles shown**  
For full technical specification  
see page 20

**Complètes dalles représentées**  
Pour les spécifications  
techniques complètes voir  
page 20

**Volle Fliesen abgebildet**  
Für weitere technische  
Informationen siehe Seite 20

**Muestras de loseta entera**  
Para especificaciones técnicas  
completas vea pagina 20

## SPECIFICATIONS

## FIXATION Shapes



DOP - 0338 -100402  
EN 14041:2004



SPECIFICATION	SPÉCIFICATION	DATENBLATT	HOJA DE ESPECIFICACIÓN
<p><b>Construction</b> Tufted Level Loop Pile  <b>Face Fibre</b> Type 6 Nylon  <b>Soil Release</b> StainSmart®  <b>Finished Face Weight</b> 420 g/m<sup>2</sup>  <b>Gauge</b> 40/10 cm  <b>Rows</b> 56/10 cm  <b>Tuft Density</b> 224,000/m<sup>2</sup>  <b>Finished Pile Height</b> 3,0 mm  <b>Standard Backing</b> 90% Recycled content Polyurethane cushion Available with TractionBack® on request  <b>Nominal Total Thickness</b> 8,8 mm  <b>Tile Size</b> 457,2 x 457,2 mm  <b>Nominal Total Weight</b> 3700 g/m<sup>2</sup>  <b>Tiles per Box</b> 20 (4,18m<sup>2</sup>)</p>	<p><b>Construction</b> Tuftée bouclée  <b>Fibre</b> Type 6 Nylon  <b>Anti- Salissure</b> StainSmart®  <b>Poids de fibre</b> 420 g/m<sup>2</sup>  <b>Jauge</b> 40/10 cm  <b>Nombre de points</b> 56/10 cm  <b>Densité du tuft</b> 224,000/m<sup>2</sup>  <b>Hauteur du Velours</b> 3,0 mm  <b>Dossier Standard</b> Mousse Polyuréthane à cellule ouverte Dossier 90% recyclé Disponible avec TractionBack® sur demande  <b>Epaisseur totale</b> 8,8 mm  <b>Dimensions des dalles</b> 457,2 x 457,2 mm  <b>Poids total</b> 3700 g/m<sup>2</sup>  <b>Nbre de dalles par Carton</b> 20 (4,18m<sup>2</sup>)</p>	<p><b>Konstruktion</b> Getuftete, flache Schlingenware  <b>Polfasermaterial</b> Typ 6 Nylon  <b>Ausrüstung</b> StainSmart®  <b>Poleinsatzgewicht</b> 420 g/m<sup>2</sup>  <b>Teilung</b> 40/10 cm  <b>Stiche</b> 56/10 cm  <b>Noppenzahl</b> 224,000/m<sup>2</sup>  <b>Polschichtdicke</b> 3,0 mm  <b>Rückenausrüstung</b> Der Schaumrücken enthält 90% recyceltes Polyurethan Auf Wunsch mit TractionBack®  <b>Gesamtdicke</b> 8,8 mm  <b>Abmessung</b> 457,2 x 457,2 mm  <b>Gesamtgewicht</b> 3700 g/m<sup>2</sup>  <b>Fliesen/Karton</b> 20 (4,18m<sup>2</sup>)</p>	<p><b>Modelo</b> Moqueta modular de bucle nivelada  <b>Fibra</b> Nylon de tipo 6  <b>Productos para el tratamiento de la suciedad</b> StainSmart®  <b>Peso final de la cara superior de la moqueta</b> 420 g/m<sup>2</sup>  <b>Galga</b> 40/10 cm  <b>Hilera</b> 56/10 cm  <b>Densidad del bucle</b> 224,000/m<sup>2</sup>  <b>Altura final de la cara superior de la moqueta</b> 3,0 mm  <b>Revestimiento</b> El 90% del contenido del revestimiento almohadillado de poliuretano es material reciclado. Disponible con revestimiento TractionBack® a solicitud del cliente  <b>Grosor total aproximado de cada módulo</b> 8,8 mm  <b>Tamaño de cada módulo</b> 457,2 x 457,2 mm  <b>Peso total aproximado de cada módulo</b> 3700 g/m<sup>2</sup>  <b>Módulos por caja</b> 20 (4,18m<sup>2</sup>)</p>
PERFORMANCE	PERFORMANCE	BAUPHYSIKALISCHE EIGENSCHAFTEN	FUNCIONAMIENTO
<p><b>Flammability</b> (Euroclassification EN13501:1-2002) Class Bfl – s1  <b>Flammability (Radiant Panel ASTM-E-648)</b> Class 1  <b>Flammability (Hot metal nut BS4790)</b> Low radius of Char  <b>Use Classification (EN1307)</b> Class 33 Heavy Commercial Use  <b>Static Electricity (ISO 6356)</b> ≤ 2,0 KV, Permanent Conductive Fibre  <b>Impact Sound (ISO 140-8)</b> 30 dB  <b>Sound absorption (ISO 354)</b> 0,3 Class D  <b>Alpha s values</b> 125Hz 0,02, 250Hz 0,04, 500Hz 0,51, 1000Hz 0,23, 2000Hz 0,30, 4000Hz 0,38</p>	<p><b>Classement feu</b> (Euro classification EN13501:1-2002) Classe Bfl – s1  <b>Classement feu</b> (Panneau Rayonnant ASTM E648) Classe 1  <b>Classement feu (Ecrrou en métal chaud BS4790)</b> Faible rayon de carbone  <b>Utilisation (EN1307)</b> Classe 33 pour usage commercial intensif  <b>Velours Antistatique (ISO 6356)</b> ≤ 2,0 KV fibres à transmission permanente  <b>Isolation des bruits d’impacts (ISO 140-8)</b> 30 dB  <b>Absorption des bruits aériens (ISO 354)</b> 0,3 Classe D  <b>Valeurs alpha S</b> 125Hz 0,02, 250Hz 0,04, 500Hz 0,51, 1000Hz 0,23, 2000Hz 0,30, 4000Hz 0,38</p>	<p><b>Brennverhalten</b> (und Qualmklasse EN13501:1-2002) Klasse Bfl – s1  <b>Brennverhalten (Radiant Panel ASTM-E-648)</b> Klasse 1  <b>Brennverhalten (Hot metal nut BS4790)</b> Geringer Verkohlungsradius  <b>Klassifikation (EN1307)</b> Klasse 33 Extrem  <b>Statische Ladung (ISO 6356)</b> ≤ 2,0 KV, Permanent leitfähige Faser  <b>Trittschallverbesserungsmaß (ISO 140-8)</b> 30 dB  <b>Schallabsorptionsgrad (ISO 354)</b> 0,3 Klasse D  <b>Alpha-s Werte</b> 125Hz 0,02, 250Hz 0,04, 500Hz 0,51, 1000Hz 0,23, 2000Hz 0,30, 4000Hz 0,38</p>	<p><b>Inflamabilidad</b> (Euroclasificación EN13501:1-2002) Clase Bfl – s1  <b>Inflamabilidad (Panel radiante ASTM-E-648)</b> Clase 1  <b>Inflamabilidad (Hot metal nut BS4790)</b> Pequeño radio de quema  <b>Clasificación de uso (EN1307)</b> Clase 33 Uso comercial intenso  <b>Electricidad estática (ISO 6356)</b> ≤ 2,0 KV, Fibra conductora permanente  <b>Impacto del sonido (ISO 140-8)</b> 30 dB  <b>Absorción del sonido (ISO 354)</b> 0,3 Clase D  <b>Valores Alfa S</b> 125Hz 0,02, 250Hz 0,04, 500Hz 0,51, 1000Hz 0,23, 2000Hz 0,30, 4000Hz 0,38</p>
ENVIRONMENTAL	ENVIRONMENTAL	UMWELTEIGENSCHAFTEN	INFORMACIÓN MEDIOAMBIENTAL
<p>90% Recycled content cushion backing 11% Recycled content by total product weight Manufactured using electricity from renewable sources GUT &amp; CRI Green Label Plus certified for indoor air quality BRE ENP 491 Certification: A/A+ EPD verified</p>	<p>90% du dossier en mousse est recyclé 11% du poids totale du produit vient des matériaux recyclés Fabriqué avec de l'énergie renouvelable Certifié GUT &amp; CRI Green Label Plus Certifié BRE ENP 491 : A/A+ EPD certifié</p>	<p>Enthält 90% recycelten Polsterrücken Gesamtgewicht enthält 11% recyceltes Material Hergestellt unter Nutzung alternativer Energie Zertifizierung CRI Green Label Plus für Raumluftqualität. Zertifizierung GUT BRE Zertifizierung ENP 491 : A/A+ EPD überprüft</p>	<p>El 90% del contenido del revestimiento almohadillado es reciclado El 11% del peso total del producto está compuesto por material reciclado Producto fabricado utilizando electricidad procedente de fuentes de energía renovable Certificaciones GuT y CRI Green Label Plus sobre la calidad del aire en espacios cerrados Certificación BRE ENP 491 : A/A+ Clasificado por EDP</p>
GUARANTEES	GARANTIES	GARANTIEN	GARANTÍAS
<p>12 year wear guarantee Lifetime Antistatic guarantee Latent Defects guarantee</p>	<p>12 ans contre usage Antistatique permanent Vices cachés</p>	<p>12 Jahre auf Verschleiß Lebenslange Antistatik Latenter Mangel</p>	<p>12 años de garantía frente al desgaste Garantía de por vida de antiestaticidad Garantía por posibles defectos</p>
<p>Design Copyright – Milliken &amp; Company. This cushion-back carpet tile product is covered by one or more patents, published applications and/or patents pending. Specifications are subject to normal manufacturing tolerances and may be changed without prior notice. Copies of actual test results are available upon request.</p>	<p>Design Copyright – Milliken &amp; Company. Ce système intégral de dossier en mousse appliqué à ce produit est couvert par un ou plus brevets, applications publiées et/ou brevets en cours. Milliken Contract se réserve le droit de changer ou modifier les données techniques. Il est possible que la moquette diffère légèrement des échantillons présentés.</p>	<p>Design Copyright – Milliken &amp; Company. Diese Schaumrückenteppichfliesen werden durch ein oder mehrere Patente durch veröffentlichte Anwendung oder durch angemeldete Patente geschützt. Spezifikationen unterliegen normalen Fertigungstoleranzen und können ohne vorherige Ankündigung geändert werden. Kopien der tatsächlichen Testergebnisse sind auf Anfrage erhältlich.</p>	<p>Copyright del diseño – Milliken &amp; Company. Esta moqueta con revestimiento almohadillado está protegida por una o más patentes, ya aplicadas o, en su caso, pendientes de concesión. Las especificaciones están sujetas al proceso habitual de fabricación, y pueden variar sin previo aviso. Están a disposición del cliente las copias de los resultados de las pruebas realizadas a nuestras moquetas.</p>
<p>Colours shown in this catalogue are a photographic representation only. For accurate colour and pattern reference we always suggest obtaining a physical carpet sample.</p>	<p>Les couleurs qui apparaissent sur le catalogue ne sont que des représentations photographiques. Pour une référence précise concernant la couleur ou le motif, nous conseillons toujours d'obtenir un échantillon physique d'une dalle.</p>	<p>Die im Katalog gezeigten Farben sind nur eine fotografische Wiedergabe. Für akkurate Referenzen der Farben und Design empfehlen wir immer ein physisches Teppichmuster.</p>	<p>Los colores que se muestran en este catálogo son sólo una representación fotográfica. Para apreciar el color y el diseño de forma más precisa, sugerimos siempre obtener una muestra física de moqueta.</p>

### 20

## SUSTAINABILITY

With over 100 years of environmental stewardship, the Milliken family of companies is one of the world’s most responsible manufacturers. We’re carbon negative, thanks to the sustainable management of more than 130,000 acres of trees in Milliken forests, our use of renewable resources and our energy management system that includes internal and third party energy audits and various conservation projects. All Milliken products are certified carbon neutral.

**Fixation is produced in an ISO14001 certified facility in Wigan, UK** using ethically sourced and wherever possible, locally produced, materials.

#### DURABILITE

Avec une expérience de plus de 100 ans dans la gestion durable de l’environnement, la grande famille des entreprises Milliken est l’une des sociétés les plus responsables au monde. Nous bénéficions d’un bilan carbone négatif, notamment grâce à la gestion durable de plus de 52.600 hectares de forêts Milliken ; à l’utilisation de ressources renouvelables; à notre système de gestion de l’énergie qui comprend des audits en interne et par des parties tierces, ainsi que plusieurs projets de préservation. Tous les produits Milliken & Company ont un bilan carbone négatif certifié.

**Fixation est fabriqué à Wigan, au Royaume-Uni, dans une usine certifiée ISO14001**, avec des matériaux dont la traçabilité est attestée et, autant que possible, produits localement.

**DOSSIER**  
**Dossier en mousse:** les dalles de moquette Fixation comportent un dossier en mousse composée à 90% de matériau recyclé. En offrant un confort aux pieds, une meilleure acoustique et une meilleure tenue de non aspect, ce système confère également à ce produit une durée de vie plus longue.  
**Installation sans adhésif:** afin de réduire encore plus son impact sur l’environnement, les dalles de moquette Fixation peuvent être fournies avec le système breveté de Milliken, TractionBack®. Ce type de dossier innovant permet une installation sans adhésif, améliorant ainsi la qualité de l’air intérieur, la rapidité d’installation, tout en réduisant l’usure du matériau.

#### CERTIFICATION

Avec Fixation, vous bénéficiez de la certification des tierces parties suivantes:

- Fabriqué en conformité avec la norme ISO14001
- EPD certifié
- Label BRE
- Certification Green Label Plus du CRI (Carpet and Rug Institute), association américaine de fabricants de moquette
- Label GUT

Fixation, avec le système TractionBack®, est éligible aux points du label LEED®.

#### RECYCLAGE

Parce qu’il vous assure la possibilité de retourner votre Fixation usagée, le programme « Carpet Take Back » de Milliken permet un recyclage responsable des produits en fin de vie.



ENP491

#### BACKING

**Cushion Backing:** Fixation carpet tiles feature 90% recycled content cushion backing offering underfoot comfort, improved acoustics and superior appearance retention leading to extended product life.

**Adhesive Free Installation:** To further reduce its environmental impact, Fixation can be supplied with Milliken’s patented TractionBack®, an innovative backing system that enables adhesive free installation and therefore improves indoor air quality, speeds installation and reduces materials usage.

#### NACHHALTIGKEIT

Mehr als 100 Jahre Erfahrung und Förderung des Umweltschutzes machen die Milliken Unternehmensfamilie zu einem der weltweit umweltbewusstesten Hersteller. Unsere Kohlenstoffbilanz ist aufgrund unseres nachhaltigen Managements von über 52.600 Hektar Bäumen in Milliken-eigenen Wäldern, des Einsatzes erneuerbarer Ressourcen und unseres Energiemanagement-Systems, dessen Energiebilanz sowohl intern als auch von Dritten überprüft wird, und verschiedener Naturschutzprojekte negativ. Alle Produkte der Milliken & Company sind kohlenstoffneutral zertifiziert.

**Fixation wird in einer ISO14001 zertifizierten Produktionsanlage in Wigan, England hergestellt**, wobei ethisch unbedenkliche und - wenn immer möglich - lokale Materialien verwendet werden.

**RÜCKEN**  
**Rückenpolster:** Fixation Teppichfliesen haben Rückenpolster aus 90% Recyclingmaterial und bieten hohen Gehkomfort, verbesserte Schallabsorption und eine ausgezeichnete Beibehaltung des Aussehens, was zu einer verlängerten Lebensdauer des Produktes führt.  
**Klebstofffreies Verlegen:** Um den Umwelteinfluss noch weiter zu reduzieren, wird Fixation auch mit dem von Milliken patentierten TractionBack® angeboten, ein innovatives Rückensystem, welches klebstofffreies Verlegen erlaubt und daher die Raumluftqualität verbessert, die Installation beschleunigt und den Materialverbrauch reduziert.

#### ZERTIFIZIERUNG

Mit Fixation haben Sie die Sicherheit folgender Zertifizierungen durch Dritte:

- Hergestellt in Übereinstimmung mit ISO14001
- EPD überprüft
- BRE zertifiziert
- CRI Green Label Plus
- GuT zertifiziert

Fixation mit TractionBack® ist qualifiziert für LEED® Punkte.

#### WIEDERVERWENDUNG

Die umweltbewusste Wiederverwendung der Fixation Altteppiche ist durch die Rückgabeoption durch das Milliken Teppich-Rücknahmesystem gesichert.

#### CERTIFICATION

With Fixation, you have the security of the following third party certifications:

- Manufactured in compliance with ISO14001
- EPD verified
- BRE certified
- CRI Green Label Plus
- GuT Certified

Fixation with TractionBack® is eligible for LEED® points.

#### RE-USE

Responsible end of life re-use is assured with the option to return your used Fixation carpet through Milliken’s ‘Carpet Take Back’ programme.

#### SOSTENIBILIDAD

Con más de 100 años de experiencia en la gestión medioambiental del negocio, la familia de empresas de Milliken constituye uno de los grupos de empresas fabricantes más responsables del mundo. Presumimos de tener emisiones negativas de carbono, gracias a la gestión sostenible de más de 52.600 hectáreas de árboles en los bosques de Milliken, al uso de recursos renovables y a nuestro sistema de gestión de la energía que incluye auditorías, tanto internas como externas, sin olvidar también los numerosos proyectos de conservación que llevamos a cabo. Todos los productos de Milliken & Company gozan del certificado de carbono neutro.

**Fixation se produce en la fábrica de Wigan, Reino Unido, certificada con ISO14001**, utilizando materiales de procedencia segura y ética y, en la medida de lo posible, producidos localmente.

#### REVESTIMIENTO

**Revestimiento almohadillado:** Las losetas de moqueta modular Fixation presentan un revestimiento almohadillado con el 90% de contenido reciclado, ofreciendo confort para los pies, unas condiciones acústicas mejoradas y una superior retención de la apariencia que contribuye a extender la vida útil del producto.

**Instalación sin adhesivos:** Para reducir aún más su impacto medioambiental, Fixation se puede solicitar con TractionBack®, el innovador sistema de revestimiento patentado por Milliken que permite la instalación sin adhesivos y, por tanto, mejora la calidad del aire en los espacios interiores, agiliza la instalación y reduce el uso de materiales.

#### CERTIFICADOS

Con Fixation, le garantizamos la consecución de los siguientes certificados galardonados por entidades independientes:

- Producto fabricado en cumplimiento de la norma ISO14001
- Clasificado por EDP
- Certificado BRE
- CRI Green Label Plus
- Certificado GuT

Fixation con revestimiento TractionBack® colabora a la consecución de puntos LEED®.

#### REUTILIZACIÓN

A través del programa de recogida de la moqueta “Carpet Take Back” de Milliken se garantiza una reutilización responsable de la moqueta modular Fixation al final de su vida útil.



DBDB871A





**SAMPLE HOTLINE +44(0)1942 612 803**

**CUSTOMER SERVICE**

T +44 (0)1942 612 777 | [carpetenquiries@milliken.com](mailto:carpetenquiries@milliken.com)  
Beech Hill Plant, Gidlow Lane, Wigan WN6 8RN, England

**LONDON STUDIO**

T +44 (0)20 7336 7290  
5 Berry Street, Clerkenwell, London EC1V 0AA, England

[www.millikencarpet.com](http://www.millikencarpet.com)

**Version 1** / Issued December 2014  
**Version 1** / Publiée Décembre 2014  
**Version 1** / Ausgabe Dezember 2014  
**Versión 1** / Expedida Diciembre 2014