



LAYLINES

Brights / Neutrals

Milliken™

658
647
2
657
938
808
60
1327
1016
1450
762
1015
380
26
35
452
452
747
311
7



INSPIRED. INSPIRING.

Lively and vibrant movement across the canvas reveals passion and intensity, with each colour combination invoking a new interaction of pattern and form.

Flurries of lines offer interest and fluidity, whilst a vast array of contrasting and complementary hues provide a plethora of options. Breath-taking and high energy brights are counter balanced by beautifully blended and rich neutrals.



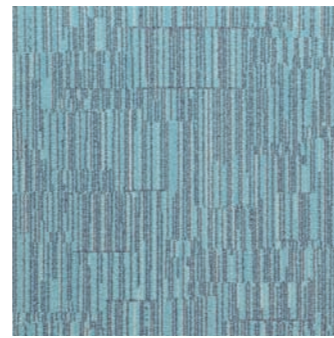
LLN164-38 Moonshine



LLN180 Runway



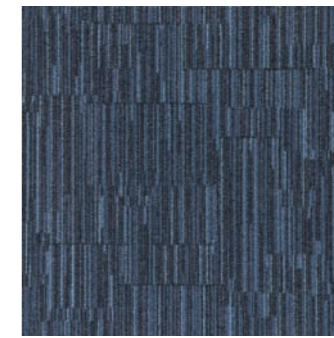
LLN103 Lemongrass



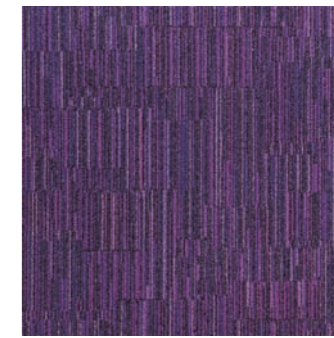
LLN159-139 Bluesky



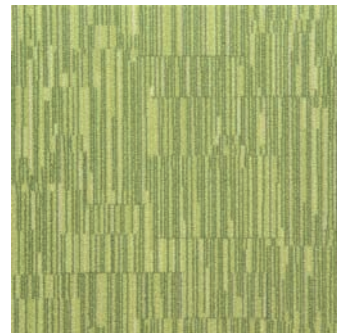
LLN73 Blast



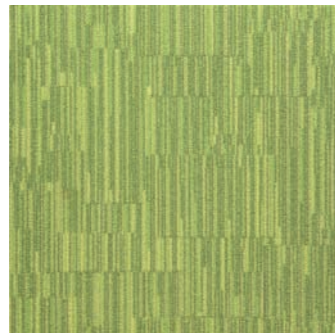
LLN19 Cobalt



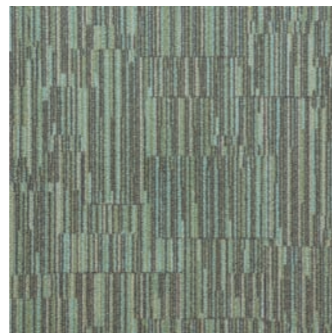
LLN66 Violet



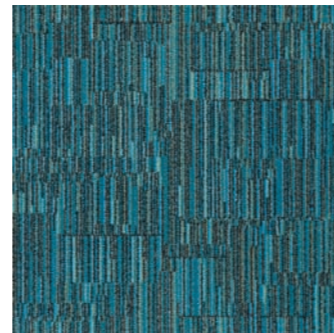
LLN103-62 Meadow



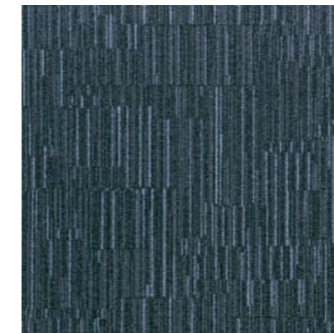
LLN141-103 Zing



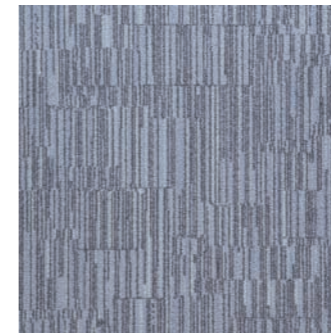
LLN140-43 Aquatic



LLN119-159-125 Periwinkle



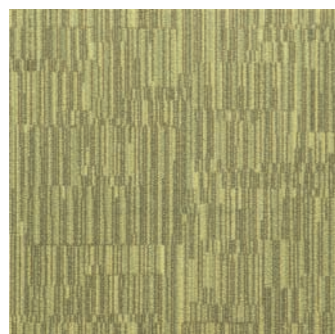
LLN157-73 Lunar



LLN138 Arctic



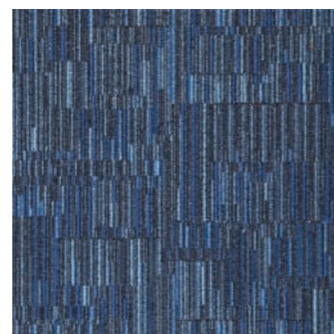
LLN173-38 Butterfly



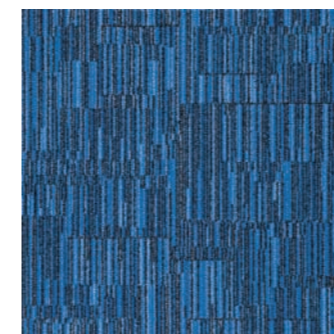
LLN54-103 Willow



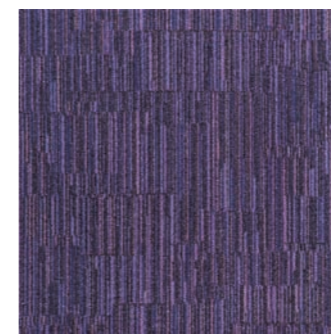
LLN106-157 Icicle



LLN159-182 Sapphire



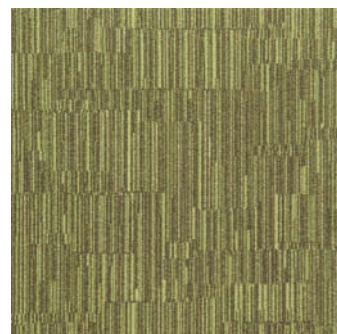
LLN119-183 Peacock



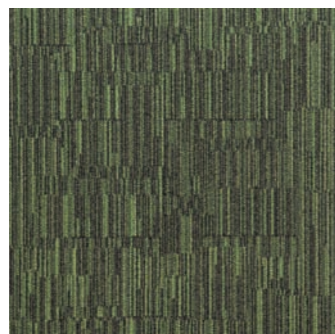
LLN151 Blueberry



LLN181 Heather



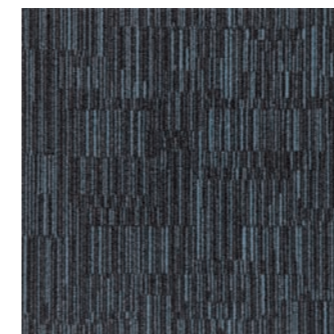
LLN64-103 Olive



LLN88-141 Fern



LLN157-154 Blazer



LLN123-107 Nightsky



LLN178-38 Pansy



LLN164-38 Moonshine

Full tiles shown
For full technical specification
see page 14

Complètes dalles représentées
Pour les spécifications techniques
complètes voir page 14

Volle Fliesen abgebildet
Für weitere technische
Informationen siehe Seite 14

Muestras de loseta entera
Para especificaciones técnicas
completas vea pagina 14

Full tiles shown
For full technical specification
see page 14

Complètes dalles représentées
Pour les spécifications techniques
complètes voir page 14

Volle Fliesen abgebildet
Für weitere technische
Informationen siehe Seite 14

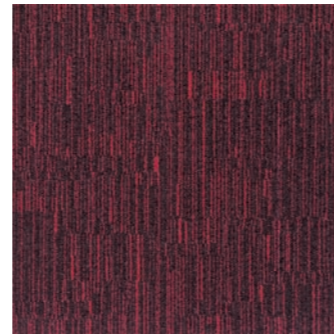
Muestras de loseta entera
Para especificaciones técnicas
completas vea pagina 14

LAYLINES / Brights

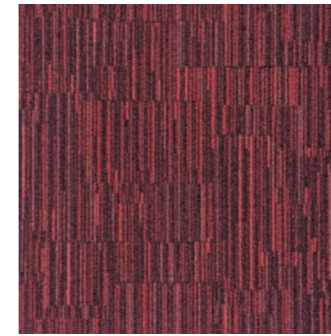
Pinks/Reds/Oranges/Yellow



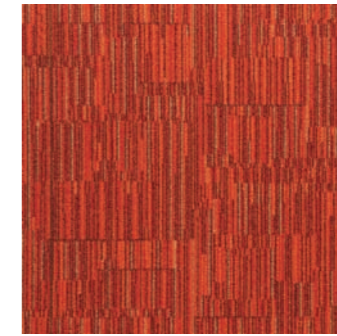
LLN145-164 Veronica



LLN82-179 Cherry



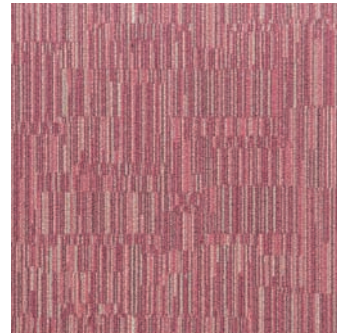
LLN60 Merlot



LLN102-33 Blaze



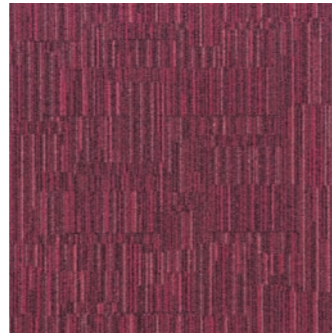
LLN14-105 Dijon



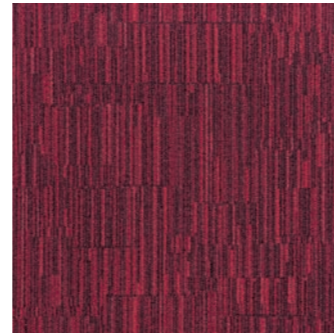
LLN48-104 Flamingo



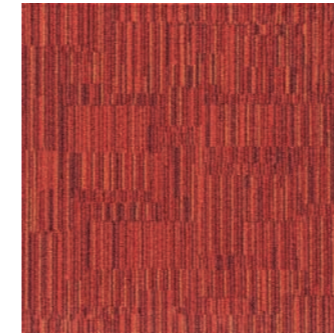
LLN143-181 Lavender



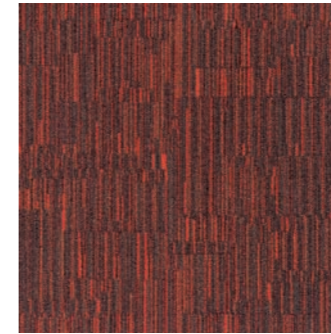
LLN110-179 Petal



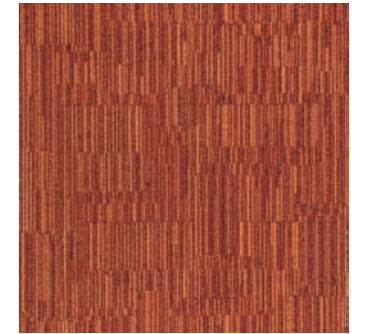
LLN82-109 Claret



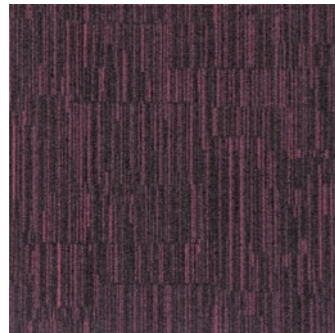
LLN102 Flash



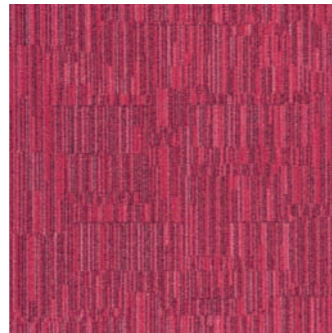
LLN10-102 Safari



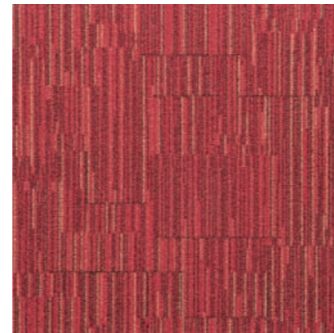
LLN70-26 Golden



LLN179-178 Blackcurrant



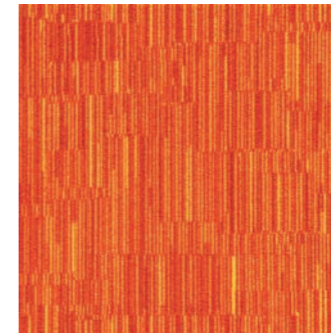
LLN179 Blush



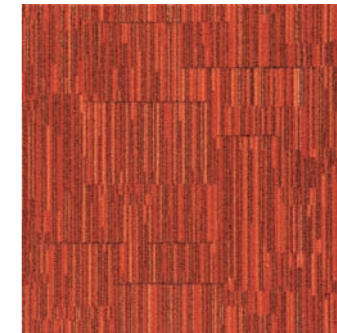
LLN168 Rhubarb



LLN110-82 Ember



LLN146-147 Flare



LLN33 Amber



LLN82-137 Bramble



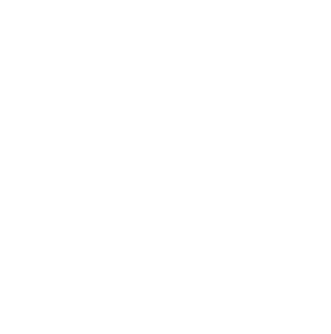
LLN137 Rouge



LLN169 Dahlia



LLN60-102 Paprika



LLN147 Glow



LLN60-26 Tiger

Full tiles shown
For full technical specification
see page 14

Complètes dalles représentées
Pour les spécifications techniques
complètes voir page 14

Volle Fliesen abgebildet
Für weitere technische
Informationen siehe Seite 14

Muestras de loseta entera
Para especificaciones técnicas
completas vea pagina 14

Full tiles shown
For full technical specification
see page 14

Complètes dalles représentées
Pour les spécifications techniques
complètes voir page 14

Volle Fliesen abgebildet
Für weitere technische
Informationen siehe Seite 14

Muestras de loseta entera
Para especificaciones técnicas
completas vea pagina 14

LAYLINES / Neutrals

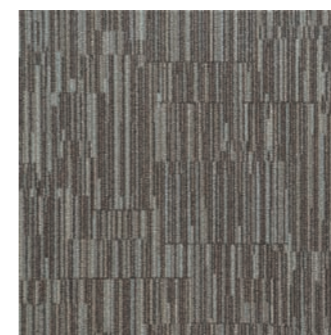
Creams/Browns/Taupes/Warm Greys



LLN18 Maize



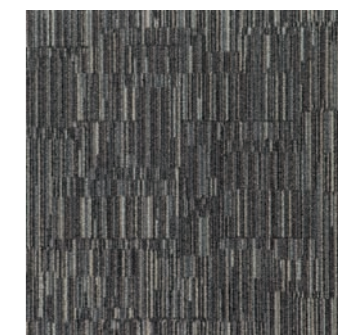
LLN18-69-81 Oatmeal



LLN145-06 Biscuit



LLN173-139 Porcelain



LLN122-46-154 Tabby



LLN103-165 Citron



LLN174-122-144 Malt



LLN39-81 Sandstorm



LLN143-48 Toast



LLN59-145 Duffle



LLN173-171 Ostrich



LLN165-108 Davy



LLN120-133 Cappuccino



LLN39-69 Honeycomb



LLN39-93 Granola



LLN108-48-171 Balustrade



LLN13-122-27 Florentine



LLN180 Runway



LLN133-26 Chestnut



LLN133-26-39 Amazon



LLN93-94 Moss



LLN62-145 Cocoa



LLN173-06 Sweater



LLN174-27 Bistre

Full tiles shown
For full technical specification
see page 14

Complètes dalles représentées
Pour les spécifications techniques
complètes voir page 14

Volle Fliesen abgebildet
Für weitere technische
Informationen siehe Seite 14

Muestras de loseta entera
Para especificaciones técnicas
completas vea pagina 14

Full tiles shown
For full technical specification
see page 14

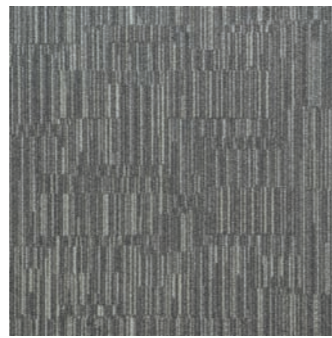
Complètes dalles représentées
Pour les spécifications techniques
complètes voir page 14

Volle Fliesen abgebildet
Für weitere technische
Informationen siehe Seite 14

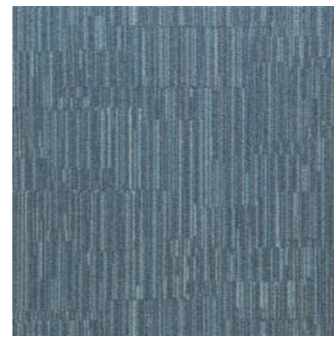
Muestras de loseta entera
Para especificaciones técnicas
completas vea pagina 14

LAYLINES / Neutrals

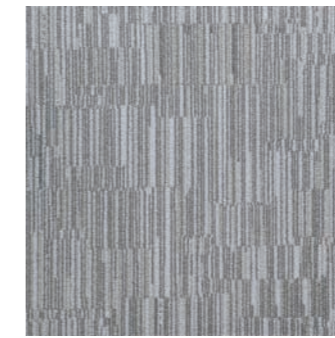
Cool Greys/Blues/Greens



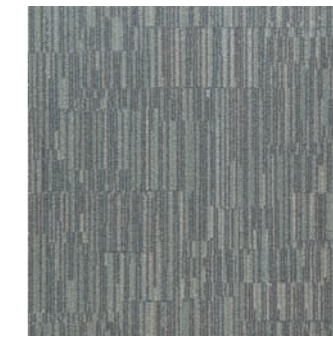
LLN06-13 Cablecar



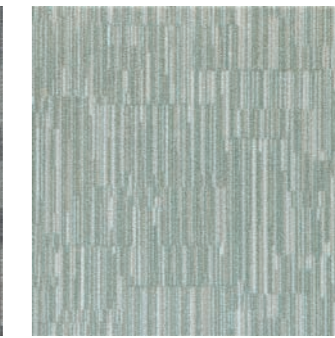
LLN158-126 Beau



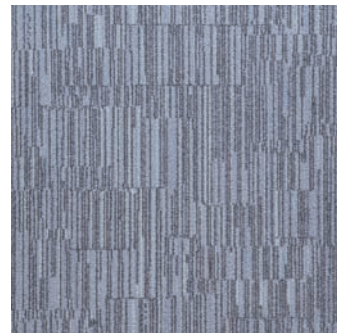
LLN152-180 Highrise



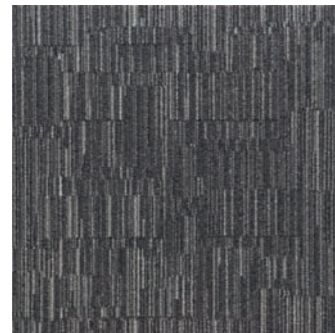
LLN152-132-25 Mist



LLN139 Raindrop



LLN138 Arctic



LLN79-13-174 Outerspace



LLN108-174 Tusk



LLN131-174 Metal



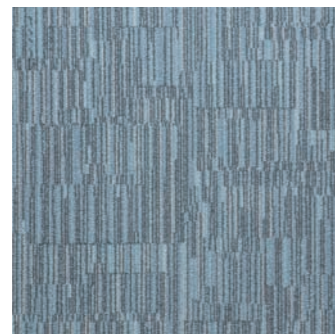
LLN144 Marl



LLN132-139 Pearl



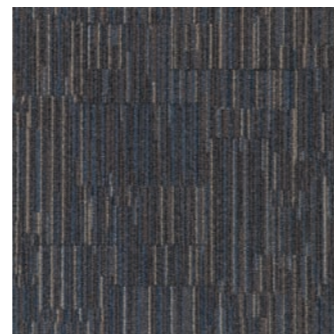
LLN101-132 Brisk



LLN106-157 Icicle



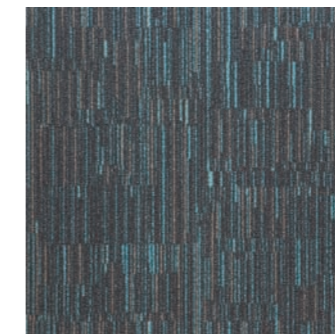
LLN153-13 Gosling



LLN59-52 Stormcloud



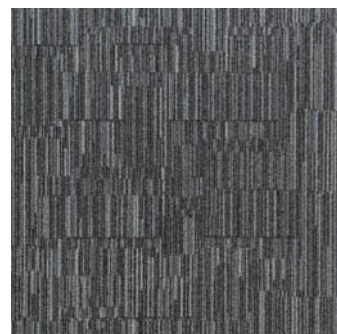
LLN158-106-118 Glacier



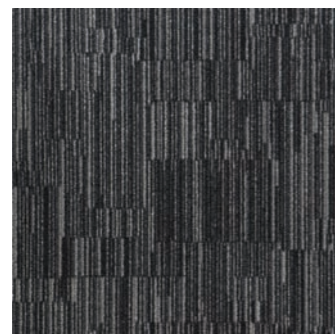
LLN140-118 Topaz



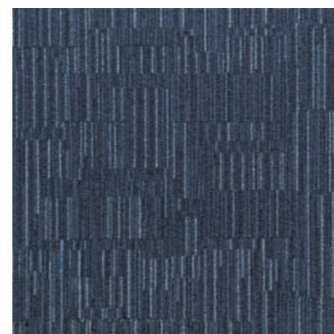
LLN87-101 Seashell



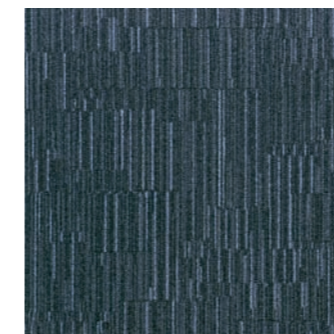
LLN05-154 Mercury



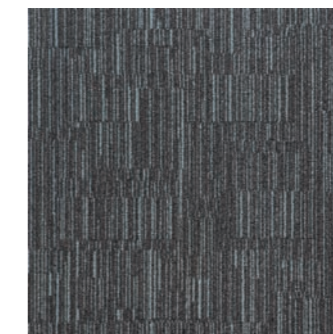
LLN171-154-27 Jet



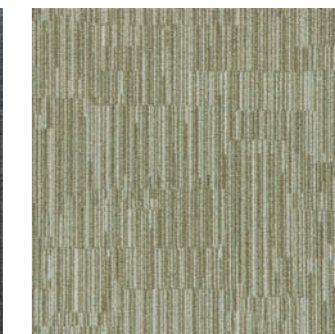
LLN73-182 Persian



LLN157-73 Lunar



LLN106-79 Trolley



LLN37-54 Vegas

Full tiles shown
For full technical specification
see page 14

Complètes dalles représentées
Pour les spécifications techniques
complètes voir page 14

Volle Fliesen abgebildet
Für weitere technische
Informationen siehe Seite 14

Muestras de loseta entera
Para especificaciones técnicas
completas vea pagina 14

Full tiles shown
For full technical specification
see page 14

Complètes dalles représentées
Pour les spécifications techniques
complètes voir page 14

Volle Fliesen abgebildet
Für weitere technische
Informationen siehe Seite 14

Muestras de loseta entera
Para especificaciones técnicas
completas vea pagina 14

LAYLINES
Brights

Design Name	Colour	Colour Name	L Value	Y Value
LLN33	AMBER	AMBER	36.3	9.2
LLN140-43	AQUATIC	AQUATIC	47.5	16.4
LLN138	ARCTIC	ARCTIC	47.5	16.4
LLN179-178	BLACKCURRANT	BLACKCURRANT	23.4	3.9
LLN73	BLAST	BLAST	32.2	7.2
LLN102-33	BLAZE	BLAZE	37.8	10.0
LLN157-154	BLAZER	BLAZER	27.0	5.1
LLN151	BLUEBERRY	BLUEBERRY	30.9	6.6
LLN159-139	BLUESKY	BLUESKY	53.9	24.3
LLN179	BLUSH	BLUSH	32.0	7.1
LLN82-137	BRAMBLE	BRAMBLE	22.6	3.7
LLN173-38	BUTTERFLY	BUTTERFLY	32.2	7.2
LLN82-179	CHERRY	CHERRY	18.9	2.7
LLN82-109	CLARET	CLARET	24.6	4.3
LLN19	COBALT	COBALT	27.0	5.1
LLN169	DAHLIA	DAHLIA	26.7	5.0
LLN14-105	DIJON	DIJON	60.4	28.6
LLN110-82	EMBER	EMBER	25.2	4.5
LLN88-141	FERN	FERN	35.2	8.6
LLN48-104	FLAMINGO	FLAMINGO	47.0	16.0
LLN146-147	FLARE	FLARE	44.8	14.4
LLN102	FLASH	FLASH	30.5	6.4
LLN147	GLOW	GLOW	32.5	7.3
LLN70-26	GOLDEN	GOLDEN	37.6	9.9

LAYLINES
Neutrals

Design Name	Colour	Colour Name	L Value	Y Value
LLN133-26-39	AMAZON	AMAZON	29.7	6.1
LLN138	ARCTIC	ARCTIC	47.5	16.4
LLN108-48-171	BALUSTRADE	BALUSTRADE	50.1	18.5
LLN158-126	BEAU	BEAU	40.3	11.4
LLN145-06	BISCUIT	BISCUIT	36.5	9.3
LLN174-27	BISTRE	BISTRE	20.2	3.0
LLN101-132	BRISK	BRISK	51.0	19.3
LLN06-13	CABLECAR	CABLECAR	41.8	12.4
LLN120-133	CAPPUCCINO	CAPPUCCINO	34.6	8.3
LLN133-26	CHESTNUT	CHESTNUT	28.4	5.6
LLN103-165	CITRON	CITRON	58.7	26.7
LLN62-145	COCOA	COCOA	29.7	6.1
LLN165-108	DAVY	DAVY	40.2	11.4
LLN59-145	DUFFLE	DUFFLE	33.0	7.5
LLN13-122-127	FLORENTINE	FLORENTINE	26.9	5.1
LLN158-106-118	GLACIER	GLACIER	32.8	7.4
LLN153-13	GOSLING	GOSLING	37.3	9.7
LLN39-93	GRANOLA	GRANOLA	38.8	10.5
LLN152-180	HIGHRISE	HIGHRISE	54.3	22.3
LLN39-69	HONEYCOMB	HONEYCOMB	39.3	10.8
LLN106-157	ICICLE	ICICLE	50.3	18.7
LLN171-154-27	JET	JET	28.3	5.6
LLN157-73	LUNAR	LUNAR	27.8	5.4
LLN18	MAIZE	MAIZE	54.3	22.3

Colour	Colour Name	L Value	Y Value
LLN181	HEATHER	32.2	7.2
LLN106-157	ICICLE	50.3	18.7
LLN143-181	LAVENDER	37.6	9.9
LLN103	LEMONGRASS	60.6	28.8
LLN157-73	LUNAR	27.8	5.4
LLN103-62	MEADOW	58.4	26.4
LLN60	MERLOT	23.1	3.8
LLN164-38	MOONSHINE	32.0	7.1
LLN123-07	NIGHTSKY	25.3	4.5
LLN64-103	OLIVE	44.9	14.5
LLN178-38	PANSY	28.5	5.6
LLN60-102	PAPRIKA	28.4	5.6
LLN119-183	PEACOCK	27.1	5.1
LLN119-159-125	PERIWINKLE	28.5	5.6
LLN110-179	PETAL	26.8	5.0
LLN168	RHUBARB	35.7	8.9
LLN137	ROUGE	33.8	7.9
LLN10-102	SAFARI	26.0	4.7
LLN159-182	SAPPHIRE	26.6	5.0
LLN60-26	TIGER	25.2	4.5
LLN145-164	VERONICA	31.4	6.8
LLN66	VIOLET	29.3	6.0
LLN103	WILLOW	54.2	22.2
LLN141-103	ZING	59.2	27.2

Colour	Colour Name	L Value	Y Value
LLN174-122-144	MALT	48.1	16.9
LLN144	MARL	46.2	15.4
LLN05-154	MERCURY	34.2	8.1
LLN131-174	METAL	32.3	7.2
LLN152-132-25	MIST	45.0	14.5
LLN93-94	MOSS	32.4	7.3
LLN18-69-81	OATMEAL	52.1	20.2
LLN173-171	OSTRICH	50.1	18.5
LLN79-13-174	OUTERSPACE	35.1	8.5
LLN132-139	PEARL	58.8	26.8
LLN73-182	PERSIAN	26.9	5.1
LLN173-139	PORCELAIN	54.7	22.6
LLN139	RAINDROP	59.3	27.4
LLN180	RUNWAY	53.1	21.1
LLN39-81	SANDSTORM	48.0	16.8
LLN87-101	SEASHELL	51.3	19.5
LLN59-52	STORMCLOUD	27.4	5.2
LLN173-06	SWEATER	39.3	10.8
LLN122-46-154	TABBY	32.4	7.3
LLN143-48	TOAST	52.1	20.2
LLN140-118	TOPAZ	37.3	9.7
LLN106-79	TROLLEY	34.7	8.3
LLN108-174	TUSK	38.5	10.4
LLN37-54	VEGAS	47.0	16.0

With over 100 years of environmental stewardship, the Milliken family of companies is one of the world's most responsible manufacturers. We're carbon negative, thanks to the sustainable management of more than 130,000 acres of trees in Milliken forests, our use of renewable resources and our energy management system that includes internal and third party energy audits and various conservation projects. All Milliken products are certified carbon neutral.

Laylines is produced in an ISO14001 certified facility in Wigan, UK using ethically sourced and wherever possible, locally produced, materials.

DURABILITE

Avec une expérience de plus de 100 ans dans la gestion durable de l'environnement, la grande famille des entreprises Milliken est l'une des sociétés les plus responsables au monde. Nous bénéficions d'un bilan carbone négatif, notamment grâce à la gestion durable de plus de 52.600 hectares de forêts Milliken ; à l'utilisation de ressources renouvelables ; à notre système de gestion de l'énergie qui comprend des audits en interne et par des parties tierces, ainsi que plusieurs projets de préservation. Tous les produits Milliken & Company ont un bilan carbone négatif certifié.

Laylines est fabriqué à Wigan, au Royaume-Uni, dans une usine certifiée ISO14001, avec des matériaux dont la traçabilité est attestée et, autant que possible, produits localement.

DOSSIER

Dossier en mousse: les dalles de moquette Laylines comportent un dossier en mousse composée à 90% de matériau recyclé. En offrant un confort aux pieds, une meilleure acoustique et une meilleure tenue de non aspect, ce système confère également à ce produit une durée de vie plus longue.

Installation sans adhésif: afin de réduire encore plus son impact sur l'environnement, les dalles de moquette Laylines peuvent être fournies avec le système breveté de Milliken, TractionBack®. Ce type de dossier innovant permet une installation sans adhésif, améliorant ainsi la qualité de l'air intérieur, la rapidité d'installation, tout en réduisant l'usure du matériau.

CERTIFICATION

Avec Laylines, vous bénéficiez de la certification des tierces parties suivantes:

- Fabriqué en conformité avec la norme ISO14001
- EPD certifié
- Label BRE
- Certification Green Label Plus du CRI (Carpet and Rug Institute), association américaine de fabricants de moquette
- Label GUT

Laylines, avec le système TractionBack®, est éligible aux points du label LEED®.

RECYCLAGE

Parce qu'il vous assure la possibilité de retourner votre Laylines usagée, le programme « Carpet Take Back » de Milliken permet un recyclage responsable des produits en fin de vie.



ENP491



DBDB71A



BACKING

Cushion Backing: Laylines carpet tiles feature 90% recycled content cushion backing offering underfoot comfort, improved acoustics and superior appearance retention leading to extended product life.

Adhesive Free Installation: To further reduce its environmental impact, Laylines can be supplied with Milliken's patented TractionBack®, an innovative backing system that enables adhesive free installation and therefore improves indoor air quality, speeds installation and reduces materials usage.

NACHHALTIGKEIT

Mehr als 100 Jahre Erfahrung und Förderung des Umweltschutzes machen die Milliken Unternehmensfamilie zu einem der weltweit umweltbewusstesten Hersteller. Unsere Kohlenstoffbilanz ist aufgrund unseres nachhaltigen Managements von über 52.600 Hektar Bäumen in Milliken-eigenen Wäldern, des Einsatzes erneuerbarer Ressourcen und unseres Energiemanagement-Systems, dessen Energiebilanz sowohl intern als auch von Dritten überprüft wird, und verschiedener Naturschutzprojekte negativ. Alle Produkte der Milliken & Company sind kohlenstoffneutral zertifiziert.

Laylines wird in einer ISO14001 zertifizierten Produktionsanlage in Wigan, England hergestellt, wobei ethisch unbedenkliche und - wenn immer möglich - lokale Materialien verwendet werden.

RÜCKEN

Rückenpolster: Laylines Teppichfliesen haben Rückenpolster aus 90% Recyclingmaterial und bieten hohen Gehkomfort, verbesserte Schallabsorption und eine ausgezeichnete Beibehaltung des Aussehens, was zu einer verlängerten Lebensdauer des Produktes führt.

Klebstofffreies Verlegen: Um den Umwelteinfluss noch weiter zu reduzieren, wird Laylines auch mit dem von Milliken patentierten TractionBack® angeboten, ein innovatives Rückensystem, welches klebstofffreies Verlegen erlaubt und daher die Raumluftqualität verbessert, die Installation beschleunigt und den Materialverbrauch reduziert.

ZERTIFIZIERUNG

Mit Laylines haben Sie die Sicherheit folgender Zertifizierungen durch Dritte:

- Hergestellt in Übereinstimmung mit ISO14001
- EPD überprüft
- BRE zertifiziert
- CRI Green Label Plus
- GuT zertifiziert

Laylines mit TractionBack® ist qualifiziert für LEED® Punkte.

WIEDERVERWENDUNG

Die umweltbewusste Wiederverwendung der Laylines Altteppiche ist durch die Rückgabeoption durch das Milliken Teppich-Rücknahmesystem gesichert.

CERTIFICATION

With Laylines, you have the security of the following third party certifications:

- Manufactured in compliance with ISO14001
- EPD verified
- BRE certified
- CRI Green Label Plus
- GuT Certified

Laylines with TractionBack® is eligible for LEED® points.

RE-USE

Responsible end of life re-use is assured with the option to return your used Laylines carpet through Milliken's 'Carpet Take Back' programme.

SOSTENIBILIDAD

Con más de 100 años de experiencia en la gestión medioambiental del negocio, la familia de empresas de Milliken constituye uno de los grupos de empresas fabricantes más responsables del mundo. Presumimos de tener emisiones negativas de carbono, gracias a la gestión sostenible de más de 52.600 hectáreas de árboles en los bosques de Milliken, al uso de recursos renovables y a nuestro sistema de gestión de la energía que incluye auditorías, tanto internas como externas, sin olvidar también los numerosos proyectos de conservación que llevamos a cabo. Todos los productos de Milliken & Company gozan del certificado de carbono neutro.

Laylines se produce en la fábrica de Wigan, Reino Unido, certificada con ISO14001, utilizando materiales de procedencia segura y ética y, en la medida de lo posible, producidos localmente.

REVESTIMIENTO

Revestimiento almohadado: Las losetas de moqueta modular Laylines presentan un revestimiento almohadado con el 90% de contenido reciclado, ofreciendo confort para los pies, unas condiciones acústicas mejoradas y una superior retención de la apariencia que contribuye a extender la vida útil del producto.

Instalación sin adhesivos: Para reducir aún más su impacto medioambiental, Laylines se puede solicitar con TractionBack®, el innovador sistema de revestimiento patentado por Milliken que permite la instalación sin adhesivos y, por tanto, mejora la calidad del aire en los espacios interiores, agiliza la instalación y reduce el uso de materiales.

CERTIFICADOS

Con Laylines, le garantizamos la consecución de los siguientes certificados galardonados por entidades independientes:

- Producto fabricado en cumplimiento de la norma ISO14001
- Clasificado por EDP
- Certificado BRE
- CRI Green Label Plus
- Certificado GuT

Laylines con revestimiento TractionBack® colabora a la consecución de puntos LEED®.

REUTILIZACIÓN

A través del programa de recogida de la moqueta "Carpet Take Back" de Milliken se garantiza una reutilización responsable de la moqueta modular Laylines al final de su vida útil.

SPECIFICATIONS

LAYLINES

Brights / Neutrals



DOP - 0338 -100402
EN 14041:2004



Installation
Installation
Installation
Instalación



Half Drop
Pose décalée
Um die Hälfte versetzte Verlegung
A mata junta

SPECIFICATION

Construction
Tufted Level Loop Pile
Face Fibre
Type 6 Nylon
Soil Release
StainSmart® for Soil release, liquid repellence
Finished Face Weight
420 g/m²
Gauge
40/10 cm
Rows
56/10 cm
Tuft Density
224,000/m²
Finished Pile Height
3.0 mm
Standard Backing
90% Recycled content Polyurethane cushion
Available with TractionBack® on request
Nominal Total Thickness
8.8 mm
Tile Size
457.2 x 457.2 mm
Nominal Total Weight
3700 g/m²
Tiles per Box
20 (4.18m²)

PERFORMANCE

Flammability
(Euroclassification EN13501:1-2002)
Class Bfl - s1
Flammability (Radiant Panel ASTM-E-648)
Class 1
Flammability (Hot metal nut BS4790)
Low radius of Char
Use Classification (EN1307)
Class 33 Heavy Commercial Use
Static Electricity (ISO 6356)
≤ 2.0 KV, Permanent Conductive Fibre
Impact Sound (ISO 140-8)
30 dB
Sound absorption (ISO 354)
0.3 Class D
Alpha s values
125Hz 0.02, 250Hz 0.04, 500Hz 0.51,
1000Hz 0.23, 2000Hz 0.30, 4000Hz 0.38

ENVIRONMENTAL

90% Recycled content cushion backing
11% Recycled content by total product weight
GUT & CRI Green Label Plus
certified for indoor air quality
BRE ENP 491 Certification: A/A+

GUARANTEES

12 year wear guarantee
Lifetime Antistatic guarantee
Latent Defects guarantee

Design Copyright - Milliken & Company.
This cushion-back carpet tile product is covered
by one or more patents, published applications
and/or patents pending. Specifications are
subject to normal manufacturing tolerances and
may be changed without prior notice.
Copies of actual test results are available upon
request.

Colours shown in this catalogue are a
photographic representation only.
For accurate colour and pattern reference
we always suggest obtaining a physical
carpet sample.

SPÉCIFICATION

Construction
Tuftée bouclée
Fibre
Type 6 Nylon
Anti- Salissure
StainSmart®
Poids de fibre
420 g/m²
Jauge
40/10 cm
Nombre de points
56/10 cm
Densité du tuft
224,000/m²
Hauteur du Velours
3,0 mm
Dossier Standard
Mousse Polyuréthane à cellule ouverte
Dossier 90% recyclé
Disponible avec TractionBack® sur demande
Epaisseur totale
8,8 mm
Dimensions des dalles
457,2 x 457,2 mm
Poids total
3700 g/m²
Nbre de dalles par Carton
20 (4,18m²)

PERFORMANCE

Classement feu
(Euro classification EN13501:1-2002)
Classe Bfl - s1
Classement feu
(Panneau Rayonnant ASTM E648)
Classe 1
Classement feu (Ecrou en métal chaud BS4790)
Faible rayon de carbone
Utilisation (EN1307)
Classe 33 pour usage commercial intensif
Velours Antistatique (ISO 6356)
≤ 2.0 KV fibres à transmission permanente
Isolation des bruits d'impacts (ISO 140-8)
30 dB
Absorption des bruits aériens (ISO 354)
0.3 Classe D
Valeurs alpha S
125Hz 0,02, 250Hz 0,04, 500Hz 0,51,
1000Hz 0,23, 2000Hz 0,30, 4000Hz 0,38

ENVIRONMENTAL

90% du dossier en mousse est recyclé
11% du poids totale du produit vient des
matériaux recyclés
Certifié GUT & CRI Green Label Plus
Certifié BRE ENP 491 : A/A+

GARANTIES

12 ans contre usage
Antistatique permanent
Vices cachés

Design Copyright - Milliken & Company.
Ce système intégral de dossier en mousse
appliqué à ce produit est couvert par un ou plus
brevets, applications publiées et/ou brevets en
cours. Milliken Contract se réserve le droit de
changer ou modifier les données techniques.
Il est possible que la moquette diffère légèrement
des échantillons présentés.

Les couleurs qui apparaissent sur le catalogue
ne sont que des représentations
photographiques. Pour une référence précise
concernant la couleur ou le motif, nous
conseillons toujours d'obtenir un échantillon
physique d'une dalle.

DATENBLATT

Konstruktion
Getuftete, flache Schlingenware
Polfasermaterial
Typ 6 Nylon
Ausrüstung
StainSmart® schmutz-und
feuchtigkeitsabweisend
Poleinsatzgewicht
420 g/m²
Teilung
40/10 cm
Stiche
56/10 cm
Noppenzahl
224,000/m²
Polschichtdicke
3,0 mm
Rückenausrüstung
Der Schaumrücken enthält 90%
recyceltes Polyurethan
Auf Wunsch mit TractionBack®
Gesamtdicke
8,8 mm
Abmessung
457,2 x 457,2 mm
Gesamtgewicht
3700 g/m²
Fliesen/Karton
20 (4,18m²)

BAUPHYSIKALISCHE EIGENSCHAFTEN

Brennverhalten
(und Qualmklasse EN13501:1-2002)
Klasse Bfl - s1
Brennverhalten (Radiant Panel ASTM-E-648)
Klasse 1
Brennverhalten (Hot metal nut BS4790)
Geringer Verkohlungsradius
Klassifikation (EN1307)
Klasse 33 Extrem
Statische Ladung (ISO 6356)
≤ 2.0 KV, Permanent leitfähige Faser
Trittschallverbesserungsmaß (ISO 140-8)
30 dB
Schallabsorptionsgrad (ISO 354)
0.3 Klasse D
Alpha-s Werte
125Hz 0,02, 250Hz 0,04, 500Hz 0,51,
1000Hz 0,23, 2000Hz 0,30, 4000Hz 0,38

UMWELTEIGENSCHAFTEN

Enthält 90% recycelten Polsterrücken
Gesamtgewicht enthält 11% recyceltes Material
Zertifizierung CRI Green Label Plus für
Raumlufqualität. Zertifizierung GUT
BRE Zertifizierung ENP 491 : A/A+

GARANTIE

12 Jahre auf Verschleiß
Lebenslange Antistatik
Latenter Mangel

Design Copyright - Milliken & Company.
Diese Schaumrückenteppichfliesen werden
durch ein oder mehrere Patente durch
veröffentlichte Anwendung oder durch
angemeldete Patente geschützt. Spezifikationen
unterliegen normalen Fertigungstoleranzen und
können ohne vorherige Ankündigung geändert
werden. Kopien der tatsächlichen Testergebnisse
sind auf Anfrage erhältlich.

Die im Katalog gezeigten Farben sind nur
eine fotografische Wiedergabe. Für akkurate
Referenzen der Farben und Design empfehlen
wir immer ein physisches Teppichmuster.

HOJA DE ESPECIFICACIÓN

Modelo
Moqueta modular de bucle nivelada
Fibra
Nylon de tipo 6
Productos para el tratamiento de la suciedad
StainSmart® para las manchas más difíciles
y líquido repelente de la suciedad
Peso final de la cara superior de la moqueta
420 g/m²
Galga
40/10 cm
Hilera
56/10 cm
Densidad del bucle
224,000/m²
Altura final de la cara superior de la moqueta
3,0 mm
Revestimiento
El 90% del contenido del revestimiento
almohadillado de poliuretano es material
reciclado. Disponible con revestimiento
TractionBack® a solicitud del cliente
Grosor total aproximado de cada módulo
8,8 mm
Tamaño de cada módulo
457,2 x 457,2 mm
Peso total aproximado de cada módulo
3700 g/m²
Módulos por caja
20 (4,18m²)

FUNCIONAMIENTO

Inflamabilidad
(Euroclasificación EN13501:1-2002)
Clase Bfl - s1
Inflamabilidad (Panel radiante ASTM-E-648)
Clase 1
Inflamabilidad (Hot metal nut BS4790)
Pequeño radio de quema
Clasificación de uso (EN1307)
Clase 33 Uso comercial intenso
Electricidad estática (ISO 6356)
≤ 2.0 KV, Fibra conductora permanente
Impacto del sonido (ISO 140-8)
30 dB
Absorción del sonido (ISO 354)
0.3 Clase D
Valores Alfa S
125Hz 0,02, 250Hz 0,04, 500Hz 0,51,
1000Hz 0,23, 2000Hz 0,30, 4000Hz 0,38

INFORMACIÓN MEDIOAMBIENTAL

El 90% del contenido del revestimiento
almohadillado es reciclado
El 11% del peso total del producto está
compuesto por material reciclado
Producto fabricado utilizando electricidad
procedente de fuentes de energía renovable
Certificaciones GUT y CRI Green Label Plus
sobre la calidad del aire en espacios cerrados
Certificación BRE ENP 491 : A/A+

GARANTÍAS

12 años de garantía frente al desgaste
Garantía de por vida de antiestaticidad
Garantía por posibles defectos

Copyright del diseño - Milliken & Company.
Esta moqueta con revestimiento almohadillado
está protegida por una o más patentes, ya
aplicadas o, en su caso, pendientes de concesión.
Las especificaciones están sujetas al proceso
habitual de fabricación, y pueden variar sin previo
aviso. Están a disposición del cliente las copias
de los resultados de las pruebas realizadas a
nuestras moquetas.

Los colores que se muestran en este catálogo
son sólo una representación fotográfica.
Para apreciar el color y el diseño de forma más
precisa, sugerimos siempre obtener una
muestra física de moqueta.



SAMPLE HOTLINE +44(0)1942 612 803

CUSTOMER SERVICE

T +44 (0)1942 612 777 | carpetenquiries@milliken.com
Beech Hill Plant, Gidlow Lane, Wigan WN6 8RN, England

LONDON STUDIO

T +44 (0)20 7336 7290
5 Berry Street, Clerkenwell, London EC1V 0AA, England

www.millikencarpet.com

Version 1 / Issued December 2014
Version 1 / Publiée Décembre 2014
Version 1 / Ausgabe Dezember 2014
Versión 1 / Expedida Diciembre 2014